



ประกาศโรงพยาบาลมหาราชนครเชียงใหม่

เรื่อง แนวทางการป้องกันและจัดการความรุนแรง ณ หน่วยตรวจฉุกเฉิน โรงพยาบาลมหาราชนครเชียงใหม่

ด้วย โรงพยาบาลมหาราชนครเชียงใหม่ ได้รับแจ้งจากงานพัฒนาคุณภาพโรงพยาบาล ว่า ภาควิชาเวชศาสตร์ฉุกเฉิน จัดทำแนวทางการป้องกันและจัดการความรุนแรง ณ หน่วยตรวจฉุกเฉิน โรงพยาบาลมหาราชนครเชียงใหม่ เพื่อให้บุคลากรทางการแพทย์ บุคลากรทางการพยาบาล และหน่วยงานที่เกี่ยวข้อง ได้ดำเนินการตามแนวทางปฏิบัติดังกล่าว โดยตระหนักถึงการดูแลผู้ป่วยให้เป็นไปตามจริยธรรมแห่งวิชาชีพ ตามเอกสารที่แนบท้ายมาพร้อมนี้ ทั้งนี้ ตั้งแต่บัดนี้เป็นต้นไป

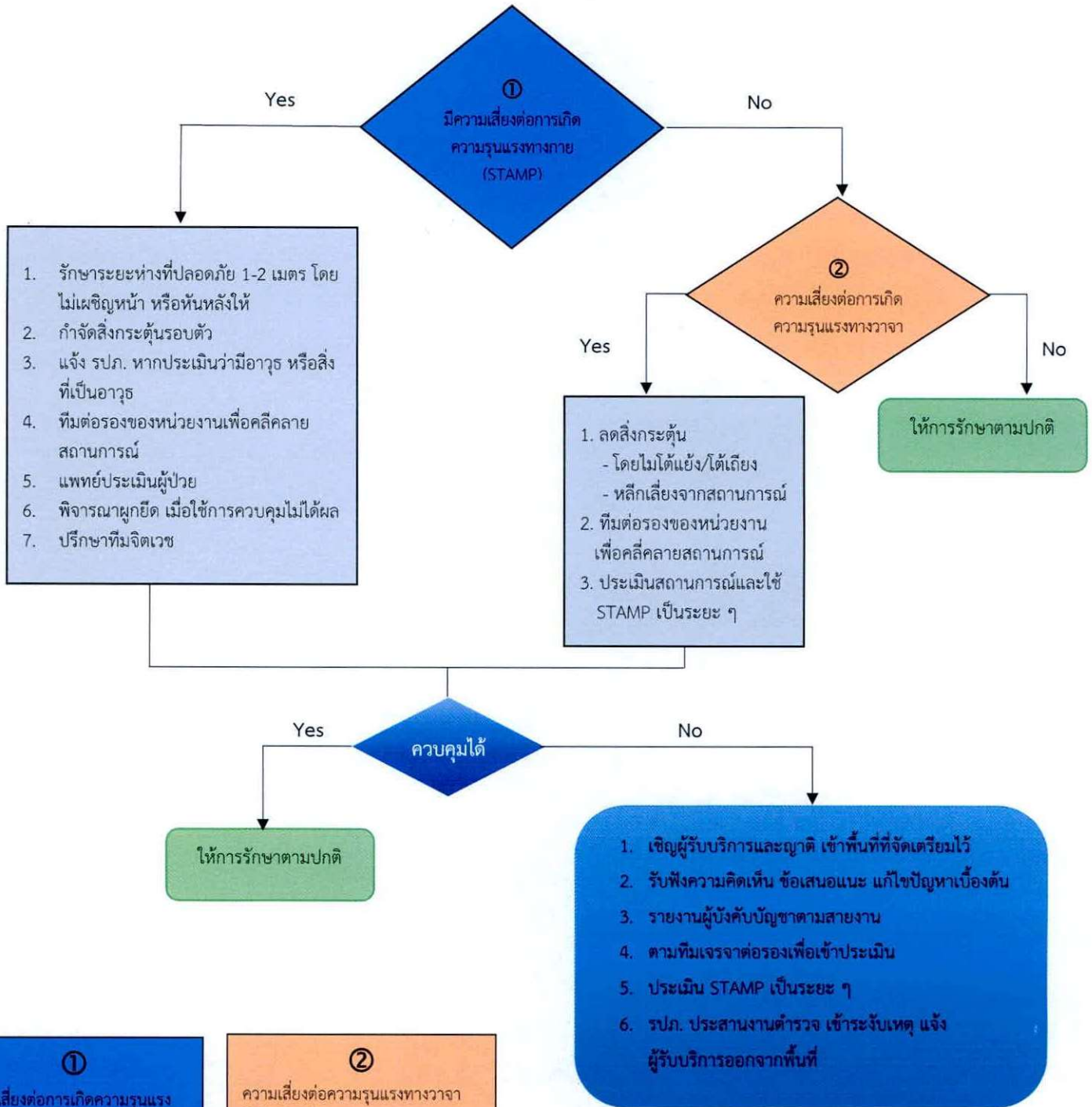
จึงประกาศมาเพื่อทราบและถือปฏิบัติโดยทั่วกัน

ประกาศ ณ วันที่ 12 กุมภาพันธ์ พ.ศ.2567

(รองศาสตราจารย์ นายแพทย์นเรนทร์ โชติรสนิรมิต)
ผู้อำนวยการโรงพยาบาลมหาราชนครเชียงใหม่

แนวทางการป้องกันและจัดการความรุนแรง
หน่วยตรวจฉุกเฉิน โรงพยาบาลมหาราชนครเชียงใหม่

ประเมินผู้ป่วยด้านความเสี่ยง
ต่อการเกิดความรุนแรง



①
ความเสี่ยงต่อการเกิดความรุนแรงทางกาย (STAMP) ข้อใดข้อหนึ่ง

- Staring and eye contact
จ้องตามากกว่าปกติ
- Tone and volume of voice
พูดจาเสียงดัง น้ำเสียงแข็งกร้าว
- Anxiety
ดูวิตกกังวล
- Mumbling
พูดพึมพำคนเดียว
- Pacing
เดินกลับไป กลับมา

②
ความเสี่ยงต่อความรุนแรงทางวาจา ข้อใดข้อหนึ่ง

- พูดเสียงดัง
- ต่อว่า ต่าหนี ดูหมิ่น ช่มชู้ คุกคาม ผู้ให้บริการ
- คำพูดที่แสดงถึงความไม่พึงพอใจในบริการ
- มีประวัติความรุนแรง เช่น ทะเลาะวิวาท ต่อยตีกัน ก่อนมาโรงพยาบาล

1. เชิญผู้รับบริการและญาติ เข้าพื้นที่ที่จัดเตรียมไว้
2. รับฟังความคิดเห็น ข้อเสนอแนะ แก้ไขปัญหาเบื้องต้น
3. รายงานผู้บังคับบัญชาตามสายงาน
4. ตามทีมเจรจาต๋องเพื่อเข้าประเมิน
5. ประเมิน STAMP เป็นระยะ ๆ
6. รปภ. ประสานงานต๋องตรวจ เข้าระงับเหตุ แจ้งผู้รับบริการออกจากพื้นที่