

รายการตรวจสุขภาพคนสวนดอก

คณะแพทยศาสตร์ มหาวิทยาลัยเชียงใหม่



ดัชนีมวลกาย (BMI)

1 ครั้ง/ปี

1

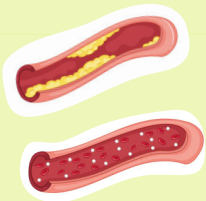


ความสมบูรณ์ของเม็ดเลือด (CBC)

1 ครั้ง / 2 ปี

3

ไขมันคอเลสเตอรอล (Cholesterol) และไขมันชนิดดี (HDL)



20-34 ปี 1 ครั้ง / 5 ปี
35-54 ปี 1 ครั้ง / 3 ปี
55 ปี ขึ้นไป 1 ครั้ง / ปี

5



ตรวจหาเลือดในอุจจาระ (FOBT)

50 ปี ขึ้นไป 1 ครั้ง / ปี

8



เอกซเรย์ทรวงอก (Chest X-ray)

1 ครั้ง / ชีวิต
1 ครั้ง / ปี (40 ปี ขึ้นไป และสูบบุหรี่มากกว่า 10 ซอง / ปี)

10

ตรวจระดับการมองเห็น (Visual Acuity Test)

1 ครั้ง / ช่วง 40-54 ปี
1 ครั้ง / 3 ปี (55 ปี ขึ้นไป)

12

พบจักษุแพทย์

1 ครั้ง / ปี (VA น้อยกว่า/เท่ากับ 6/9 หรือ ญาติสายตรงมีประวัติต้อหิน)



ความดันโลหิต & รอบเอว

1 ครั้ง/ปี

2



น้ำตาลในเลือด (FBS)

1 ครั้ง / ปี (กลุ่มเสี่ยงตามแบบคัดกรอง)

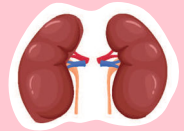
4



การทำงานของไต (UA, Creatinine)

1 ครั้ง / ปี (กลุ่มเสี่ยงตามแบบคัดกรอง)

6



ภาวะเสี่ยงโรคเก๊าท์ (Uric Acid)

35 ปี ขึ้นไป 1 ครั้ง / ปี

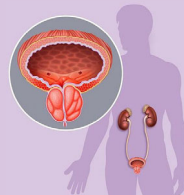
7



คัดกรองมะเร็งต่อมลูกหมาก (PSA)

1 ครั้ง / ปี (ชาย 55-70 ปี)

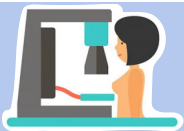
9



การตรวจเอกซเรย์เต้านม (Mammogram)

1 ครั้ง / 2 ปี (หญิง 40 ปีขึ้นไป)

11



แบบทดสอบภาวะซึมเศร้า (PHQ-9)

1 ครั้ง / ปี

13

