

แนวทางการทำชำนาญการ ของบุคลากรพยาบาล

นางลักษณ์ อินตา
หน่วยวิจัยทางการพยาบาล
กุมภาพันธ์ 2561



ระดับชำนาญการพิเศษ (ข้าราชการ)/ ชำนาญการ (พนักงานมหาวิทยาลัย)

หลักเกณฑ์การประเมินสำหรับข้าราชการ/ พนักงานมหาวิทยาลัย

- ผลสัมฤทธิ์ของงานตามตัวชี้วัดของตำแหน่งที่ครองอยู่
 - ความรู้ ความสามารถ ทักษะ และสมรรถนะที่จำเป็นสำหรับตำแหน่งที่จะประเมิน
 - ผลงานที่แสดงความเป็นผู้ชำนาญการพิเศษ (ข้าราชการ)/ ชำนาญการ (พนักงานมหาวิทยาลัย)
 - จริยธรรมและจรรยาบรรณวิชาชีพ
-

ขั้นระดับเงินเดือนที่สามารถยื่นขอได้

- สำหรับข้าราชการ 22,140 บาท
 - สำหรับพนักงานมหาวิทยาลัย 29,600 บาท และอยู่ในตำแหน่งเดิม (บรรจุ) ไม่น้อยกว่า 9 ปี
-

การยื่นขอกรอบตำแหน่ง และผลงานที่แสดงความเป็นผู้ชำนาญการพิเศษ (ข้าราชการ)

- ผลงานเชิงวิเคราะห์ หรือสังเคราะห์ ซึ่งแสดงให้เห็นถึงการพัฒนางานของหน่วยงาน อย่างน้อย 1 เรื่อง/รายการ
 - งานวิจัย หรือผลงานลักษณะอื่นที่เป็นประโยชน์ต่อหน่วยงานอย่างน้อย 1 เรื่อง/รายการ
 - *** คู่มือ (ยังอนุโลมให้ใช้ได้)
 - *** ผลงานเชิงวิเคราะห์ หรือสังเคราะห์ และงานวิจัย/คู่มือ ต้องเผยแพร่ไปยังหน่วยงานที่เกี่ยวข้องภายนอกหน่วยงานที่ผู้เสนอขอสังกัด ไม่น้อยกว่า 5 แห่ง***
 - แบบหัวข้อคำชี้แจงประกอบการขอกำหนดตำแหน่งเป็นระดับชำนาญการพิเศษ (กรอบตำแหน่ง)
 - แบบประเมินค่างาน
 - แบบขอกำหนดตำแหน่ง
-

การยื่นขอกรอบตำแหน่ง และผลงานที่แสดงความเป็นผู้ชำนาญการ (พนักงานมหาวิทยาลัย)

- ผลงานเชิงวิเคราะห์ หรือสังเคราะห์ ซึ่งแสดงให้เห็นถึงการพัฒนางาน
ของหน่วยงานอย่างน้อย 1 เรื่อง/รายการ

*** ผลงานเชิงวิเคราะห์ หรือสังเคราะห์ ต้องเผยแพร่ไปยังหน่วยงานที่
เกี่ยวข้องภายนอกหน่วยงานที่ผู้เสนอขอสังกัด ไม่น้อยกว่า 5 แห่ง***

- งานวิจัย หรือผลงานลักษณะอื่นที่เป็นประโยชน์ต่อหน่วยงานอย่างน้อย 1 เรื่อง/รายการ และได้รับการตีพิมพ์หรือเผยแพร่ตามที่มหาวิทยาลัยกำหนด (โดยแสดงเมนูสคริปต์ที่ตีพิมพ์แล้วพร้อมปกและกองบรรณาธิการที่มีความเชี่ยวชาญและน่าเชื่อถือของวารสารที่ตีพิมพ์)

*** งานวิจัย ผู้ขอจะต้องมีสัดส่วนผลงานไม่น้อยกว่าร้อยละ 50 หรือเป็นผู้ดำเนินการหลักในผลงานเรื่องนั้น และมีผลงานวิจัยอื่นที่เกี่ยวข้องสอดคล้องปริมาณผลงานรวมกันแล้วไม่น้อยกว่าร้อยละ 50 / กรณีเป็นชุดโครงการ ผู้ขอจะต้องเป็นผู้ดำเนินการหลักบางเรื่องอย่างน้อย 1 เรื่อง และมีปริมาณผลงานรวมไม่น้อยกว่าร้อยละ 50/ กรณีเป็นงานวิจัยชุดต่อเนื่องกัน ผู้ขอต้องเป็นผู้ดำเนินการหลักและมีปริมาณผลงานไม่น้อยกว่าร้อยละ 50***

- แบบหัวข้อคำชี้แจงประกอบการขอกำหนดตำแหน่งเป็นระดับชำนาญการ (กรอบตำแหน่ง)
 - แบบประเมินค่างาน
 - แบบขอกำหนดตำแหน่ง
-

เงื่อนไขของผลงานวิชาการ

- ต้องมีใช้ผลงานที่เป็นส่วนหนึ่งของการศึกษาและฝึกอบรม
 - ต้องมีใช้ผลงานเดิมที่เคยใช้ในการประเมินเพื่อแต่งตั้งให้ดำรงตำแหน่งระดับตำแหน่งที่สูงขึ้นมาแล้ว
 - กรณีที่เป็นผลงานร่วมต้องระบุการมีส่วนร่วมและคำรับรองจากผู้มีส่วนร่วม
-

สำหรับพนักงานมหาวิทยาลัย การเสนอขอกำหนดตำแหน่งเป็นระดับชำนาญการ เสนอขอโดยวิธีปกติ

- เงินเดือนจะต้องถึงขั้นต่ำของตำแหน่งที่ต้องการจะขอ (29,600 บาท) และระยะเวลาในการดำรงตำแหน่งเดิม ครบตามเงื่อนไข (ไม่น้อยกว่า 9 ปี)
- ผู้ทรงคุณวุฒิประเมินผลงาน จำนวน 3 คน

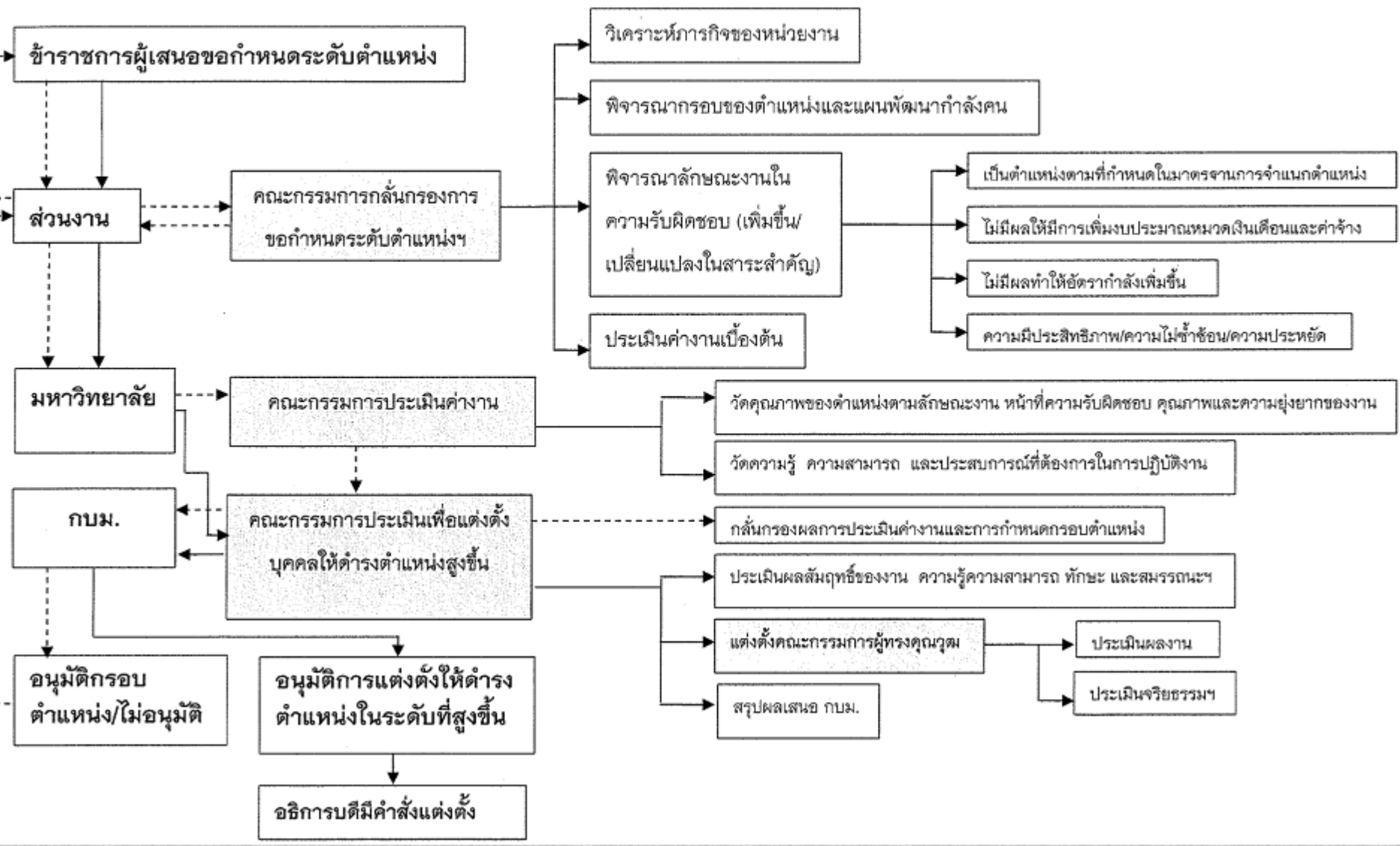
เสนอขอโดยวิธีพิเศษ

- เงินเดือนจะต้องถึงขั้นต่ำของตำแหน่งที่ต้องการจะขอ แต่ระยะเวลาในการดำรงตำแหน่งเดิมไม่ครบตามเงื่อนไข (ไม่น้อยกว่า 9 ปี)
- ผู้ทรงคุณวุฒิประเมินผลงาน จำนวน 5 คน

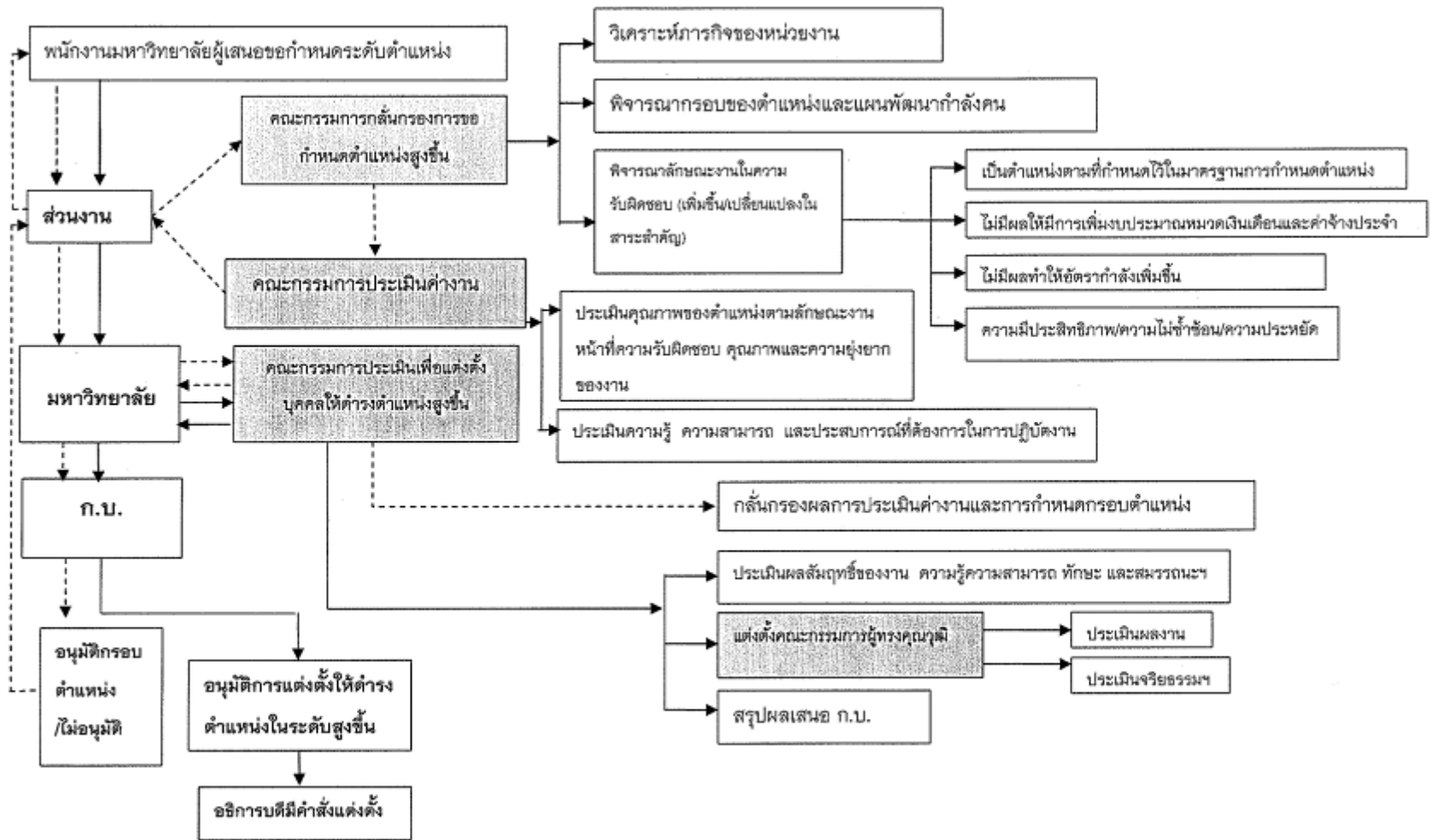
*** แต่หากระยะเวลาในการดำรงตำแหน่งเดิมครบตามเงื่อนไข แต่ เงินเดือนไม่ถึงขั้นต่ำของตำแหน่งที่ต้องการจะขอ ก็ไม่สามารถขอโดยวิธีพิเศษได้***

- การเขียนแบบประเมินค่างาน ควรเตรียมมาตรฐานกำหนดตำแหน่งปัจจุบัน และมาตรฐานกำหนดตำแหน่งที่จะขอในระดับสูงขึ้น
 - เตรียม JA ของผู้ที่จะเสนอขอ ซึ่งภาระงานใน JA ประกอบด้วย ภาระงานประจำ (ไม่น้อยกว่า 24 ชม) ภาระงานที่ได้รับมอบหมายอื่นๆ (ไม่น้อยกว่า 4 ชม) และ ภาระงานเชิงพัฒนา (ไม่น้อยกว่า 5 ชม)
-

แผนภูมิการดำเนินงานการกำหนดระดับตำแหน่งและการแต่งตั้งข้าราชการให้ดำรงตำแหน่งสูงขึ้น



แผนภูมิการดำเนินงานการกำหนดตำแหน่งและการแต่งตั้งพนักงานมหาวิทยาลัยให้ดำรงตำแหน่งสูงขึ้น



-----> ขั้นตอนที่ ๑ กระบวนการประเมินผลงานเพื่อกำหนดกรอบตำแหน่งเป็นระดับที่สูงขึ้น

————> ขั้นตอนที่ ๒ กระบวนการประเมินแต่งตั้งให้ดำรงตำแหน่งเป็นระดับที่สูงขึ้น