

แผนปฏิบัติการหมู่ (Trauma) ฝ่ายการพยาบาล โรงพยาบาล โรงพยาบาลมหาราชนครเชียงใหม่

ระบบ SMI

งานประชาสัมพันธ์โทรแจ้ง MIS 35919 กรณี เปิดเตียงเสริมในหอผู้ป่วยเพื่อรองรับ อุบัติภัยหมู่ และ กรณีเปิด ICU ใหม่เพื่อขอเปิด Location ที่หอผู้ป่วยวิกฤตศัลยกรรมทรวงอก หัวใจและหลอดเลือด ชั้น 7 อาคารเฉลิมพระบารมี

หน่วยตรวจฉุกเฉิน

ระดับ 1

ระดับ 2

ผู้ป่วยที่มีการไม่หนัก

ผู้ป่วยที่มีการหนัก

• พิเศษทั่วไป/พิเศษเฉพาะทางรับผู้ป่วยเข้าทุกหอผู้ป่วยที่มีเตียงว่าง

• ศข.1-2-3 ศย.1-2-3 Admit ตามจำนวนที่มีเตียงว่าง

• ออร์โธชาย 1, 2 ออร์โธ หญิง 1 Admit ผู้ป่วยที่มีอาการทาง Ortho ตามจำนวนที่มีเตียงว่าง

ห้องผ่าตัด

• ผู้ป่วย Admit TCCU / ICUS / SCCU / ICUN / Sub ICUN

• ผู้ป่วยที่มีการทาง Orthopedic Admit ที่วิกฤตออร์โธ/วิกฤตบาดเจ็บไขสันหลัง (เมื่อผู้ป่วยล้นให้ Admit ตามเตียงว่างที่ ออร์โธชาย1, ออร์โธชาย2 และ ออร์โธ หญิง 1)

• ผู้ป่วยเด็กอาการหนัก Admit PICU, PCICU

• กุมาร 1, 2, 3, 4, 5 (เมื่อผู้ป่วยล้นให้ Admit ตามเตียงที่ว่างตามลำดับ)

• จักษุ 1-2, โสต 1-2 เตรียมเตียงว่างสำหรับผู้ป่วยที่มีการคงที่ย้ายจากงานฯ คัลยา, ออร์โธ

• นรีเวช เตรียมเตียงว่างสำหรับผู้ป่วยอาการคงที่จากจักษุ 1-2, โสต 1-2

ผู้ประสานงาน
 ♦ หัวหน้าฝ่าย : ประสานงานในภาพรวม
 ♦ รองหัวหน้าฝ่าย : ประสานงาน IPD/OPD
 ♦ ดูแลเครื่องมือ : ผดก. สายวิกฤตศัลยกรรม
 ♦ Care Management /Bed manager : ผดก. สายศัลยกรรมทรวงอก หัวใจและหลอดเลือด ดูแลบริหารจัดการเตียง ICU ใหม่

แผนเปิด ICU ใหม่ ที่หอผู้ป่วยวิกฤตศัลยกรรมทรวงอก หัวใจและหลอดเลือด ชั้น 7 อาคารเฉลิมพระบารมี โทร 35967

หอผู้ป่วย ICU ใหม่ (ชั้น 7 อาคารเฉลิมพระบารมี)

แต่ลงงานฯ จัดอัตรากำลังแต่ละเวร ดังนี้ :

- พยาบาล 2 คน
- ผู้ช่วยพยาบาล/Helper 1 คน
- อุปกรณ์ที่จำเป็นสำหรับการดูแลผู้ป่วย ใน ICU
- ลำดับการรับมิดชอบเตียงผู้ป่วย
- เตียง 1 และ 2 ผู้รับมิดชอบ งานฯ อายุรศาสตร์
- เตียง 3 และ 4 ผู้รับมิดชอบ งานฯ หัวใจ
- เตียง 5 และ 6 ผู้รับมิดชอบ งานฯ กุมารเวชศาสตร์
- เตียง 7 และ 8 ผู้รับมิดชอบ งานฯ สูติ-นรีเวช

หมายเหตุ : การรับผู้ป่วยเริ่มจาก เตียง 1 การดูแลต่อเนื่องให้อยู่ในความรับผิดชอบของงานฯ ที่รับผิดชอบเตียงนั้นๆ งานฯ ศัลยศาสตร์รับผิดชอบเป็น Incharge ทุกเวร (ปรับ 21 มี.ค. 67)

หัวหน้าฝ่ายการพยาบาล / รองหัวหน้าฝ่ายการพยาบาล ประสานแจ้งหัวหน้างานการพยาบาลทุกงานฯ เพื่อ

- จัดส่งพยาบาล 2 คน มาช่วยเหลือที่ ER (พยาบาลที่ส่งไปช่วยเมื่อมาถึง ER ให้อำนาจงานต่อ Incharge ER เพื่อรับมอบหมายงาน)
- วางแผนการบริหารจัดการเตียง (งานที่เกี่ยวข้อง) กรณีไม่มีแผนเปิด ICU ใหม่
 - ❖ หัวหน้างานฯ คัลยา
 - ❖ หัวหน้างานฯ ออร์โธ
 - ❖ หัวหน้างานฯ กุมารฯ
 - ❖ หัวหน้างานฯ พิเศษทั่วไป
 - ❖ หัวหน้างานฯ พิเศษเฉพาะทาง
 - ❖ หัวหน้างานฯ หัวใจ
 - ❖ หัวหน้างานฯ สูติฯ
 - ❖ หัวหน้างานฯ ผ่าตัดฯ
 - ❖ หัวหน้างานฯ วิชาการฯ

ผู้อำนวยการ รพ. 35172, 089-7551127
 รองผอ.รพ.(ผศ.นพ.ธนัฐ วานิชะพงค์) 089-6360880

หัวหน้าฝ่ายฯ 35711, 081-7063637
 รองหัวหน้าฝ่ายฯ(บริหาร) 35716, 084-0477200
 รองหัวหน้าฝ่ายฯ (HR) 35717, 086-6589227

หัวหน้างานฯ OPD 34732, 35732, 081-8838430
 หัวหน้างานฯ คัลยา 36706, 081-9988100
 หัวหน้างานฯ ออร์โธ 36388, 35792, 081-3662451
 หัวหน้างานฯ ผ่าตัดฯ 35761, 089-7001323
 หัวหน้างานฯ อายุรฯ 35841, 36485, 089-7000548
 หัวหน้างานฯ สูติฯ 35811-2, 081-9937746
 หัวหน้างานฯ หัวใจ 35941-3, 081-9511559
 หัวหน้างานฯ กุมารฯ 35871-3, 086-6592755
 หัวหน้างานฯ พิเศษทั่วไป 35914, 089-5419032
 หัวหน้างานฯ พิเศษเฉพาะทาง 35911, 086-6705044
 หัวหน้างานวิชาการฯ 34421, 095-4492234

ผู้อำนวยการ รพ. 089-7551127
 ผู้บริหาร รพ. นอกเวลาราชการ

หัวหน้าฝ่ายฯ 081-7063637
 รองหัวหน้าฝ่ายฯ (บริหาร) 084-0477200
 รองหัวหน้าฝ่ายฯ (HR) 086-6589227
 Adm.Sup. 061-4476386 (เวรเช้า)
 081-5682230 (เวรบ่าย/ดึก)

Adm.Sup.ประสาน Sup.ป่วย-ดึก และ หัวหน้างานฯ ทุกงานฯ

หัวหน้างานฯ

หนง. OPD	081-8838430
หนง.คัลยา	081-9988100
หนง.ออร์โธ	081-3662451
หนง.ผ่าตัดฯ	089-7001323
หนง.อายุรฯ	089-7000548
หนง.สูติฯ	081-9937746
หนง.หัวใจ	081-9511559
หนง.กุมารฯ	086-6592755
หนง.พิเศษทั่วไป	089-5419032
หนง.พิเศษเฉพาะทาง	086-6705044
หนง.วิชาการฯ	095-4492234

Sup.ป่วย-ดึก (จุดที่ประสานงาน)

งานฯ OPD	36332-3 (ER)
งานฯ คัลยา	35984 (TCCU)
งานฯออร์โธ	35796 (วิกฤต ortho)
งานฯ ผ่าตัดฯ	35776-7(หน่วยรับ-ส่ง)
งานฯ อายุรฯ	35851
งานฯ สูติฯ	35832
งานฯ หัวใจ	35951
งานฯ กุมารฯ	35882 (กุมารฯ 2)
งานฯ พิเศษทั่วไป	38865-6 (พ.เฉลิมฯ 9)
งานฯ พิเศษเฉพาะทาง	35923 (พ.สุจิติน 12)

การยืมครุภัณฑ์-อุปกรณ์ (ฝ่ายการพยาบาล ประสานงานกับหน่วยงานที่เกี่ยวข้องเรื่องการยืมครุภัณฑ์ โดยให้นำมาเมื่อถูกร้องขอ)

- เตียงผ้าใบ 30 เตียง ที่งานบริการกลาง (35695)
- เตียงสนาม มนทลทหรบภที่ 33 ค่ายกาวิละ Fax.053-245476, 053-249345
- เสาน้ำเกลือ ที่ งานฯ หัวใจ(35941-3) งานฯ ออร์โธ(35792) งานฯ ผ่าตัดฯ (35761-2) งานฯ สูติฯ(35812)
- Bedpan ที่ งานฯ หัวใจ (35941-3) งานฯ ผ่าตัดฯ (35761-2) งานฯ ออร์โธ(35792) งานฯ สูติฯ (35812)
- Urinal ที่ งานฯ คัลยา (35971-2) งานฯ อายุรฯ (35841-2)
- อุปกรณ์และ Supply : เมื่อไม่พอใช้ ติดต่อได้ที่ ศูนย์สำรองเครื่องมือแพทย์ (35308) ศูนย์เครื่องช่วยหายใจ (35979) ห้องจ่ายแท่งออกซิเจน (35288-9) งานเวชภัณฑ์ปลอดเชื้อ (35661-2, 6774 นอกเวลาราชการ 36774-5)

แผนอุบัติภัยหมู่ (Non-Trauma) ฝ่ายการพยาบาล โรงพยาบาลมหาราชนครเชียงใหม่

ระบบ SMI
งานประชาสัมพันธ์โทรแจ้ง MIS 35919 กรณี เบียดเบียนเสริมในหอผู้ป่วยเพื่อรองรับอุบัติภัยหมู่ และ กรณีเปิด ICU ใหม่เพื่อขอเปิด Location ที่หอผู้ป่วยวิกฤตศัลยกรรม ทรวงอก หัวใจและหลอดเลือด ชั้น 7 อาคารเฉลิมพระบารมี

ผู้อำนวยการ รพ. 35172, 089-7551127
รองผอ.รพ.(ผศ.นพ.ธวัช วาณิชยพงศ์) 089-6360880

หัวหน้าฝ่ายฯ 35711, 081-7063637
รองหัวหน้าฝ่ายฯ(บริหาร) 35716, 084-0477200
รองหัวหน้าฝ่ายฯ (HR) 35717, 086-6589227

หัวหน้างาน OPD 34732, 35732, 081-8838430
หัวหน้างาน ศัลย์ฯ 36706, 081-9988100
หัวหน้างาน ออร์โธฯ 36388, 35792, 081-3662451
หัวหน้างาน ผ่าตัดฯ 35761, 089-7001323
หัวหน้างาน อายุรฯ 35841, 36485, 089-7000548
หัวหน้างาน สูติฯ 35811-2, 081-9937746
หัวหน้างาน ทวีไปฯ 35941-3, 081-9511559
หัวหน้างาน กุมารฯ 35871-3, 086-6592755
หัวหน้างาน พิเศษทั่วไป 35914, 089-5419032
หัวหน้างาน พิเศษเฉพาะทาง 35911, 086-6705044
หัวหน้างาน วิชาการฯ 34421, 095-4492234

ผู้อำนวยการ รพ. 089-7551127
ผู้บริหาร รพ. นอกเวลาราชการ

หัวหน้าฝ่ายฯ 081-7063637
รองหัวหน้าฝ่ายฯ (บริหาร) 084-0477200
รองหัวหน้าฝ่ายฯ (HR) 086-6589227
Adm.Sup. 061-4476386 (เวรเช้า)
081-5682230 (เวรบ่าย/ดึก)

Adm.Sup.ประสาน Sup.ป่วย-ดึก และ หัวหน้างานฯ ทุกงานฯ

หัวหน้างานฯ

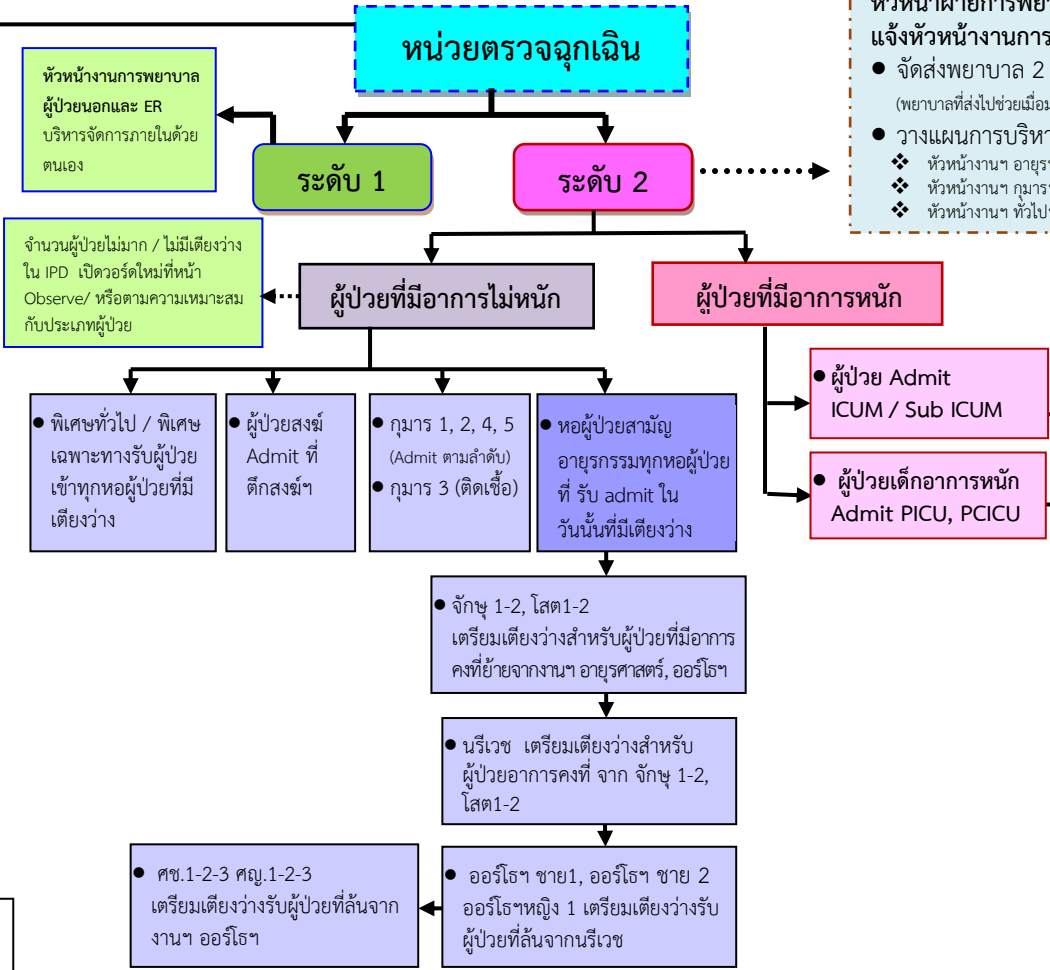
หนง. OPD	081-8838430
หนง.ศัลย์ฯ	081-9988100
หนง.ออร์โธฯ	081-3662451
หนง.ผ่าตัดฯ	089-7001323
หนง.อายุรฯ	089-7000548
หนง.สูติฯ	081-9937746
หนง.ทวีไปฯ	081-9511559
หนง.กุมารฯ	086-6592755
หนง.พิเศษทั่วไป	089-5419032
หนง.พิเศษเฉพาะทาง	086-6705044
หนง.วิชาการฯ	095-4492234

Sup.ป่วย-ดึก (จุดที่ประสานงาน)

งานฯ OPD	36332-3 (ER)
งานฯ ศัลย์ฯ	35984 (TCCU)
งานฯ ออร์โธฯ	35796 (วิกฤต ortho)
งานฯ ผ่าตัดฯ	35776-7(หน่วยรับ-ส่ง)
งานฯ อายุรฯ	35851
งานฯ สูติฯ	35832
งานฯ ทวีไปฯ	35951
งานฯ กุมารฯ	35882 (กุมารฯ 2)
งานฯ พิเศษทั่วไป	38865-6 (พ.เฉลิมฯ 9)
งานฯ พิเศษเฉพาะทาง	35923 (พ.สุจิตินโณ 12)

ในเวลาราชการแจ้ง

นอกเวลาราชการแจ้ง



หัวหน้าฝ่ายการพยาบาล / รองหัวหน้าฝ่ายการพยาบาล ประสานแจ้งหัวหน้างานการพยาบาลทุกงานฯ เพื่อ

- จัดส่งพยาบาล 2 คน มาช่วยเหลือที่ ER (พยาบาลที่ส่งไปช่วยเมื่อมาถึง ER ให้รายงานตัวต่อ Incharge ER เพื่อรับมอบหมายงาน)
- วางแผนการบริหารจัดการเตียง (งานที่เกี่ยวข้อง)
 - หัวหน้างานฯ อายุรฯ ↔ หัวหน้างานฯ พิเศษทั่วไป ↔ หัวหน้างานฯ สูติฯ
 - หัวหน้างานฯ กุมารฯ ↔ หัวหน้างานฯ พิเศษเฉพาะทาง ↔ หัวหน้างานฯ ศัลย์ฯ
 - หัวหน้างานฯ ทวีไปฯ ↔ หัวหน้างานฯ ออร์โธฯ ↔ หัวหน้างานฯ วิชาการฯ

ผู้ประสานงาน

- หัวหน้าฝ่าย : ประสานงานในภาพรวม
- รองหัวหน้าฝ่าย : ประสานงาน IPD/OPD
- ดูแลเครื่องมือ : ผดก.ของงานฯ ที่เกี่ยวข้อง
- Care Management /Bed manager : ผดก.ของงานฯ ที่เกี่ยวข้องดูแลบริหารจัดการเตียง ICU ใหม่

แผนเปิด ICU ใหม่
ที่ชั้น 3 อาคารสุจิตินโณ โทร 35823

หอผู้ป่วย ICU ใหม่ (ชั้น 3 อาคารสุจิตินโณ)

แต่ละงานฯ จัดอัตรากำลังแต่ละเวร ดังนี้ :

- พยาบาล 2 คน
- ผู้ช่วยพยาบาล/Helper 1 คน
- อุปกรณ์ที่จำเป็นสำหรับการดูแลผู้ป่วย ใน ICU

ลำดับการรับมิดชอบ เตียงผู้ป่วย

- เตียง 1 และ 2 ผู้รับมิดชอบ งานฯ ศัลยศาสตร์
- เตียง 3 และ 4 ผู้รับมิดชอบ งานฯ ออร์โธปิดิกส์
- เตียง 5 และ 6 ผู้รับมิดชอบ งานฯ อายุรศาสตร์
- เตียง 7 และ 8 ผู้รับมิดชอบ งานฯ กุมารเวชศาสตร์

หมายเหตุ : การรับผู้ป่วยเริ่มจาก เตียง 1 การดูแลต่อเนื่องให้อยู่ในความรับผิดชอบของงานฯ ที่รับผิดชอบเตียงนั้นๆ งานฯ สูติศาสตร์รับผิดชอบเป็น Incharge ทุกเวร (ปรับ 21 มี.ค. 67)

การยืมครุภัณฑ์-อุปกรณ์ (ฝ่ายการพยาบาล ประสานงานกับหน่วยงานที่เกี่ยวข้องเรื่องการยืมครุภัณฑ์ โดยให้นำมาเมื่อถูกร้องขอ)

- เตียงผ้าใบ 30 เตียง ที่งานบริการกลาง (35695)
- เตียงสนาม มณฑลทหารบกที่ 33 ค่ายกาวิละ Fax.053-245476, 053-249345
- เสาน้ำเกลือ ที่ งานฯ ทวีไปฯ (35941-3) งานฯ ออร์โธฯ (35792) งานฯ ผ่าตัดฯ (35761-2) งานฯ สูติฯ (35812)
- Bedpan ที่ งานฯ ทวีไปฯ (35941-3) งานฯ ผ่าตัดฯ (35761-2) งานฯ ออร์โธฯ (35792) งานฯ สูติฯ (35812)
- Urinal ที่ งานฯ ศัลย์ฯ (35971-2) งานฯ อายุรฯ (35841-2)
- อุปกรณ์และ Supply : เมื่อไม่พอใช้ ติดต่อได้ที่ ศูนย์สำรองเครื่องมือแพทย์ (35308) ศูนย์เครื่องช่วยหายใจ (35979) ห้องจ่ายแท่งออกซิเจน (35288-9)