



๕ ขั้นตอน การต่ออายุ

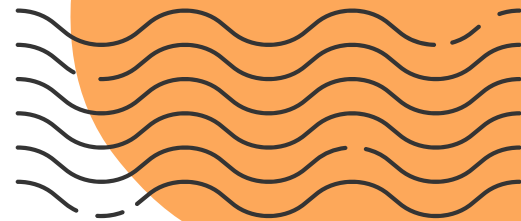


ใบอนุญาตประกอบวิชาชีพการพยาบาล
และการผดุงครรภ์



ใคร?

ต้องต่ออายุ



พยาบาลที่ใบอนุญาตฯ กำลังจะหมดอายุ

ยื่นต่ออายุ
ล่วงหน้าได้ 180 วัน

หากใบอนุญาตนฯ

หมดอายุ



หมดอายุ
มากกว่า 6 เดือน
แต่ไม่เกิน 1 ปี

สอบ 1 วิชา

วิชากฎหมาย

หมดอายุ
มากกว่า 1 ปี

สอบ 8 วิชา

และต้องทำเรื่องคืนเงิน พตส.
ตามระยะเวลาที่ใบอนุญาตนฯ ขาด

หากคะแนน CNEU ไม่ถึง 50 คะแนน



CNEU
ไม่ถึง 50 คะแนน
สอบ 8 วิชา

หรือ



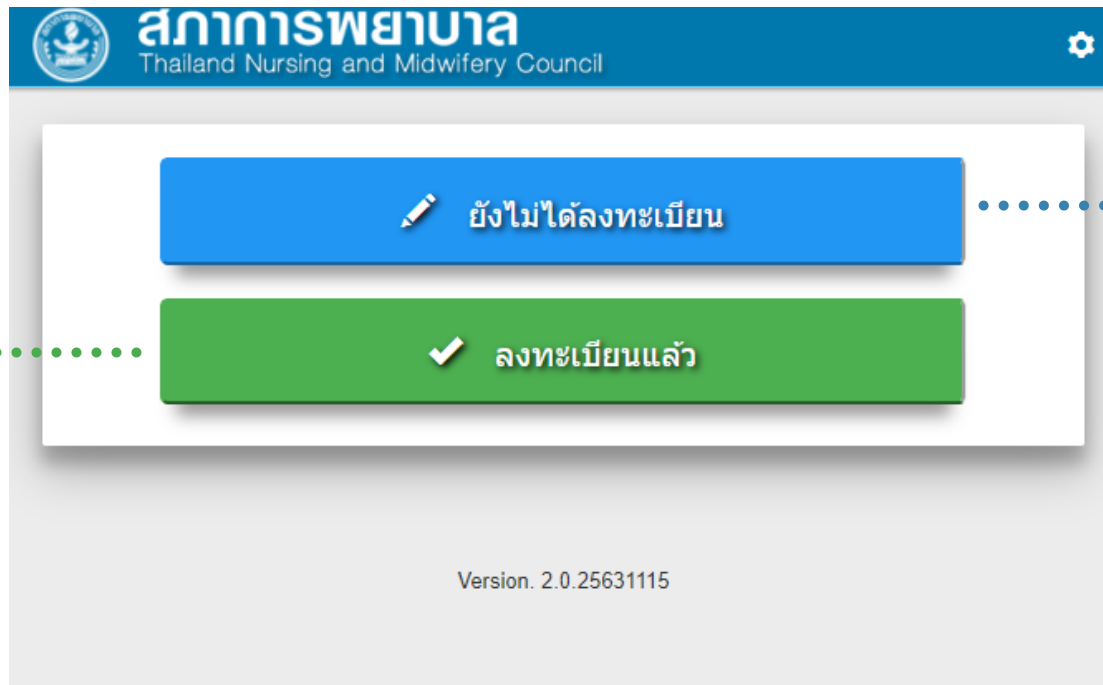
เร่งเก็บคะแนน
ให้ครบภายใน 6 เดือน
(นับจากวันหมดอายุ)
ต่ออายุได้
ตามปกติ

ตรวจสอบคะแนน CNEU ได้ที่  WWW.CNETHAI.ORG



เข้าเว็บไซต์ สภาการพยาบาล

<https://services.tnmc.or.th>



หากเคยลงทะเบียนแล้ว
Log in ด้วยอีเมลได้เลย

ถ้ายังไม่เคยลงทะเบียน
ต้องคลิก **ลงทะเบียน** ก่อน

- นศ.พยาบาลจบใหม่
- พยาบาลสอบซ่อม

2.1

คลิกยื่นคำขอ เลือก ขอต่อยอายุใบอนุญาตฯ



สภาการพยาบาล
Thailand Nursing and Midwifery Council

หน้าแรก TH Logout

ยื่นคำขอรับบริการ

- งานทะเบียนสมาชิกและใบอนุญาต
 - การขอต่ออายุใบอนุญาตเป็นผู้ประกอบวิชาชีพ
 - ใบแทนใบอนุญาตฯ (กรณีใบอนุญาตสูญหาย)
 - การเปลี่ยนชื่อ ชื่อสกุล การเปลี่ยนหรือเพิ่มคำนำหน้าชื่อ
 - การขอแปลใบอนุญาตฯ/กรอกข้อความ/Good Standing
 - การขอรับบัตรสมาชิก
- งานสอบความรู้
 - การสมัครสอบความรู้เพื่อขึ้นทะเบียนฯ กรณีสมัครสอบครั้งแรก
- ศูนย์การศึกษาต่อเนื่องสาขาพยาบาลศาสตร์
 - การเก็บหน่วยคะแนนจากหนังสือวิชาการ
 - การขอรับรองหน่วยคะแนนจากการเสนอผลงานรายบุคคล

ข้อมูลส่วนตัว

ยื่นคำขอ

ตรวจสอบสถานะ

ตรวจสอบหน่วยคะแนน

1 คลิก ยื่นคำขอ
2 เลือก การขอต่อยอายุใบอนุญาตเป็นผู้ประกอบวิชาชีพ

2.2

พิมพ์เอกสาร จากเว็บไซต์ พร้อมแนบเอกสาร



- แบบคำขอ ทพ.6 และ สพ.4
- สำเนาบัตรประชาชน 1 ฉบับ
- สำเนาทะเบียนบ้าน 1 ฉบับ
- รูปถ่ายปัจจุบัน 1 นิ้ว 2 รูป เขียนชื่อ-สกุลด้านหลังรูป
- สำเนาใบอนุญาตประกอบวิชาชีพฯ
- สำเนาบัตรสมาชิกสภาการพยาบาล
 - หากเปลี่ยนชื่อ-สกุล ยศ คำนำหน้า
 - ต้องแนบสำเนาเอกสารที่เกี่ยวข้องไปด้วย
 - กรณีใบอนุญาตฯ / บัตรสมาชิกสูญหาย ให้แนบใบแจ้งความ

2.2

ตัวอย่าง รูปถ่ายสำหรับต่ออายุ



ข้อเสนอแนะการแต่งกายสำหรับรูปถ่ายติดใบอนุญาต

สำหรับผู้ต่ออายุใบอนุญาต

1. สวมเสื้อชุดสุภาพมีแขน คอไม้ลึกหรือกว้างเกินไป เช่น ชุดเครื่องแบบพยาบาล ชุดข้าราชการ หรือชุดสุภาพอื่น ไม่สวมชุดครุย ไม่สวมเสื้อยืด
2. เป็นภาพถ่ายหน้าตรง ไม่สวมแว่นตาดำ (ไม่ยืมเห็นพื้น) ควรเป็นภาพถ่ายที่ถ่ายจากร้านถ่ายภาพ ขนาด 1 นิ้ว พิมพ์ลงบนกระดาษสำหรับพิมพ์ภาพถ่ายเท่านั้น งดใช้ภาพที่มีการตกแต่งทางดิจิทัลหรือสแกนจากคอมพิวเตอร์

สำหรับผู้สำเร็จการศึกษาใหม่สมัครสอบใบอนุญาตครั้งแรก

1. สวมชุดนักศึกษาพร้อมครุยปริญญาจากสถาบันการศึกษาที่สภาการพยาบาลรับรอง
2. ภาพถ่ายหน้าตรง ไม่สวมแว่นตาดำ (ไม่ยืมเห็นพื้น)

3

ส่งเอกสาร

ไปยังสภากาชาดพยาบาล

ภายใน 15 วัน



ส่ง
สภากาชาดพยาบาล อาคารนครินทร์ศรี
กระทรวงสาธารณสุข ถ.ติวานนท์
อ.เมือง จ.นนทบุรี
11000



4

รอรับอีเมล ชำระค่าธรรมเนียม



เมื่อสภากาชาดไทย ตรวจสอบเอกสารแล้ว
จะส่งใบแจ้งค่าธรรมเนียมมาทาง Email (ภายใน 1 เดือน)

ติดตามสถานะการดำเนินการที่ <https://services.tnmc.or.th>

ค่าธรรมเนียม
ใบอนุญาตฯ

500 ฿

+

ค่าบำรุง
สมาชิกภาพ

500 ฿

+

ค่าธรรมเนียม
บัตรสมาชิกฯ

50 ฿



หากชำระไม่ทันตามกำหนด

ระบบจะยกเลิกคำร้อง และต้องยื่นเอกสารใหม่

รอรับใบอนุญาตฯ ทางไปรษณีย์



เมื่อได้รับใบอนุญาตฯ ที่ต่ออายุแล้ว
โปรดส่งสำเนา 1 ฉบับ
มาที่ ฝ่ายการพยาบาล ชั้น 8 อาคารสุจินโณ
เพื่อใช้เป็นหลักฐานประกอบการเบิกเงิน พ.ต.ส. ภายใน 7 วัน



ด้วยความปรารถนาดี จาก

ฝ่ายการพยาบาล



โรงพยาบาลมหาราชนครเชียงใหม่

หากมีข้อสงสัยเพิ่มเติม
โปรดติดต่อ

งานธุรการทางการแพทย์ โทร. 35715