

คำแนะนำสำหรับผู้ป่วยที่ได้รับยา

(ยาที่ใช้บ่อยประจำห้องฉีดยา โรงพยาบาลมหาราชนครเชียงใหม่)



Ibandronate (Ostex) : ยากระดูกพรุน

ข้อบ่งใช้

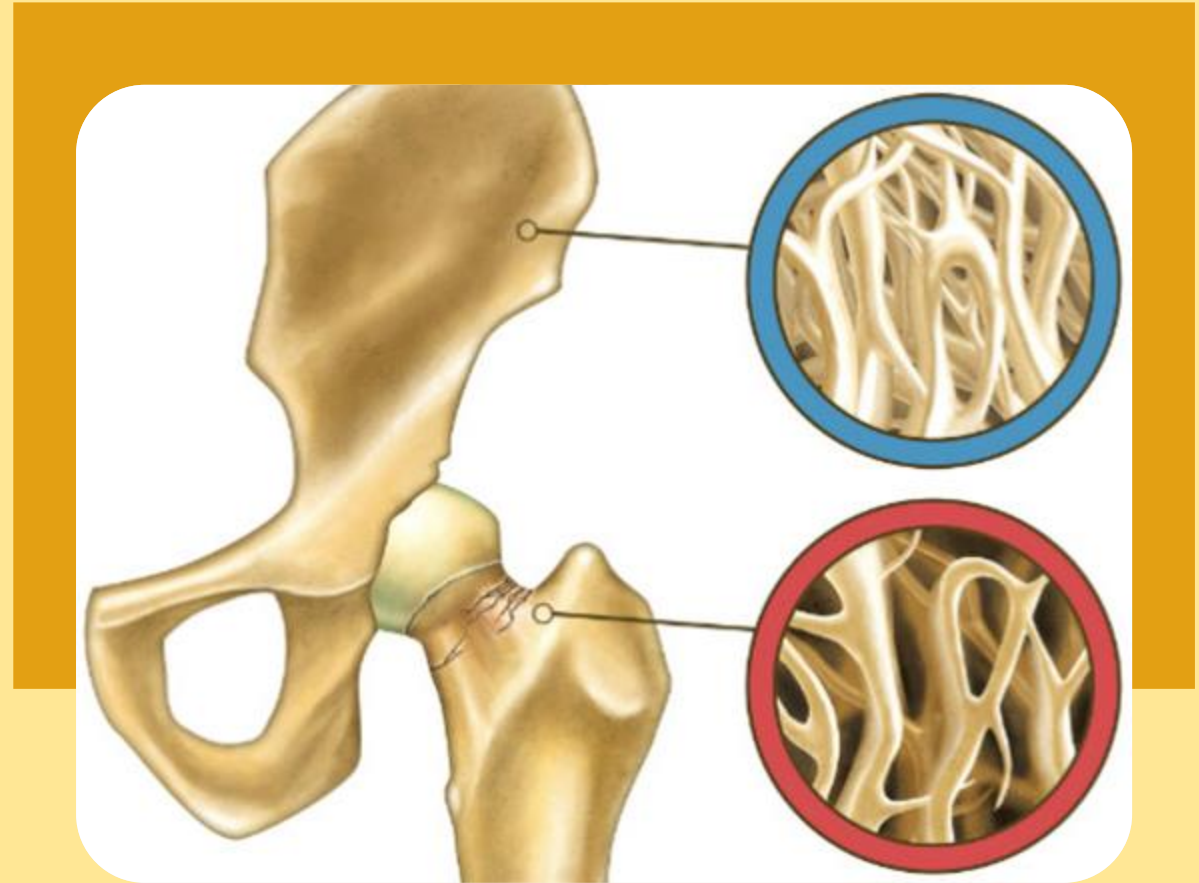
- รักษาและป้องกันกระดูกพรุน
- เพิ่มความหนาแน่นของกระดูก
- ลดการแตกหักของกระดูกสันหลัง

ผลข้างเคียง

- ปวดกระดูก ปวดข้อต่อ
- ปวดกล้ามเนื้อ คลื่นไส้อาเจียน

วิธีการใช้

ฉีดเข้าหลอดเลือดดำ ทุก 3 เดือน



Filgrastim (ฟิลกราสทิม)

โปรตีนกระตุ้นการเจริญเติบโตและการผลิตของเม็ดเลือดขาว เพื่อช่วยป้องกันการติดเชื้อ

ข้อบ่งใช้

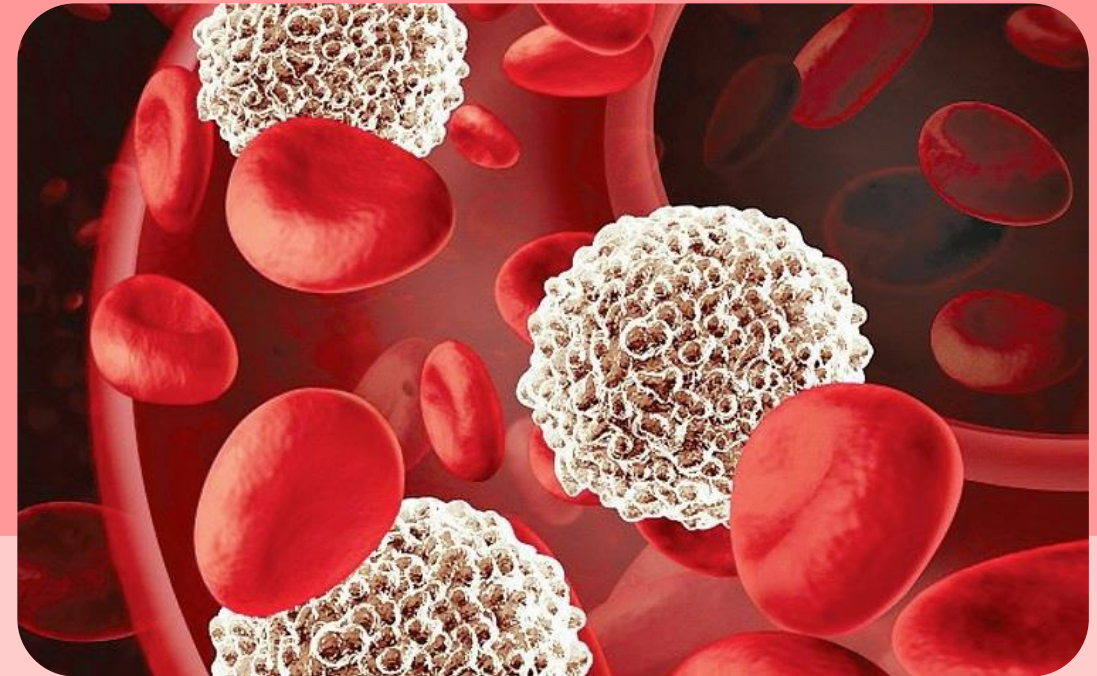
ผู้ป่วยที่ได้รับยาเคมีบำบัดและผู้ป่วยปลูกถ่ายไขกระดูก

ผลข้างเคียง

ปวดกล้ามเนื้อ ปวดกระดูก ปวดหลัง
ปวดสะโพก คลื่นไส้ อาเจียน ผม่วาง

วิธีการใช้

ฉีดเข้าที่ชั้นใต้ผิวหนัง



Prolia (โพรเลีย) / Denosumab (ดีโนซูแมบ)



3

ข้อบ่งใช้

- ลดการเกิดภาวะกระดูกพรุน
- ลดการการสลายกระดูก
- ลดโอกาสเกิดกระดูกหัก

การรักษา

- โรคกระดูกพรุน
- โรคเนื้องอกกระดูก
- โรคมะเร็งแพร่กระจายไปกระดูก

ผลข้างเคียง

ปวดข้อ ปวดหลัง ปวดแขนขา ปวดกระดูกและกล้ามเนื้อ

วิธีการใช้

ฉีดเข้าที่ชั้นใต้ผิวหนัง

ข้อควรระวัง

- Category X ห้ามใช้ในสตรีมีครรภ์หรือในสตรีที่อาจตั้งครรภ์
- แคลเซียมในเลือดต่ำ โดยเฉพาะถ้าเป็นโรคไตเรื้อรัง (ได้แก่ อาการกล้ามเนื้อกระตุก ตะคริว ชาปากขามือ)



Rabies Vaccine : วัคซีนป้องกันโรคพิษสุนัขบ้า



4

ข้อบ่งชี้

- ฉีดวัคซีนเพื่อป้องกันโรค (ยังไม่ได้สัมผัสสัตว์หรือถูกสัตว์กัด)
- เป็นโรคติดต่อจากสัตว์มาสู่คน พบได้ในสัตว์เลี้ยงลูกด้วยนมทุกชนิด

ผลข้างเคียง

ไข้ ตัวร้อน คลื่นไส้ ปวดศีรษะ
ปวดกล้ามเนื้อ บริเวณที่ฉีดบวมแดง

วิธีการใช้

ฉีดเข้ากล้ามเนื้อ / ฉีดเข้าใต้ผิวหนัง



ข้อควรระวัง !!

- ฉีดวัคซีนให้ตรงตามนัด
- ระวัง!! ผู้ป่วยที่มีประวัติแพ้อาหารจำพวกโปรตีนไข่

Enantone

ยาลดการสร้างฮอร์โมน



5

ลดการผลิต testosterone ในอวัยวะของเพศชาย ช่วยให้หยุดยั้งการเจริญเติบโตของเซลล์มะเร็ง
ลดการผลิต estrogen ในรังไข่ของเพศหญิงเพื่อหยุดยั้งภาวะเข้าสู่วัยหนุ่มสาวก่อนวัยอันควรในเด็ก

ข้อบ่งใช้

มะเร็งต่อมลูกหมาก
เนื้องอกกล้ามเนื้อดลูก และมะเร็งเต้านม
รักษาภาวะเยื่อบุโพรงมดลูกเจริญผิดที่

ผลข้างเคียง

ร้อนวูบวาบ เหงื่อออก ปวดศีรษะ วิงเวียน
เลือดออกทางช่องคลอดผิดปกติ
ความต้องการทางเพศลดลง

วิธีการใช้

ฉีดเข้ากล้ามเนื้อ
ฉีดเข้าใต้ผิวหนัง



อาการ แพ้ยา



- ผื่นขึ้น คัน บวม
- มีไข้
- หายใจเหนื่อย
- เวียนศีรษะ
- คลื่นไส้ อาเจียน
- ท้องเสีย