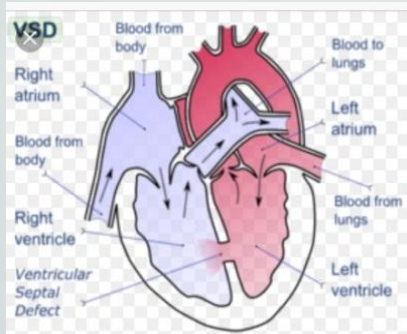




Ventricular Septal Defect:VSD



จัดทำโดย นางวริทยา ตรีธนฤตากร

ห้องตรวจพิเศษเด็ก 1 (OPD27)โรงพยาบาลมหาราชนครเชียงใหม่

ความหมาย

เป็นโรคหัวใจพิการแต่กำเนิดชนิดไม่เขียว ซึ่งเป็นความผิดปกติในโครงสร้างของระบบหลอดเลือดและ/หรือหัวใจที่เป็นมาแต่กำเนิด ความผิดปกติที่เกิดขึ้นคือผนังหัวใจห้องล่างมีรูรั่ว พบบ่อยที่สุดในบรรดาโรคหัวใจพิการแต่กำเนิด (ร้อยละ20-30)

การวินิจฉัย

1. การถ่ายภาพรังสีทรวงอกและหัวใจ(CXR)
2. การตรวจคลื่นไฟฟ้าหัวใจ(EKG)
3. การตรวจคลื่นเสียงสะท้อนความถี่สูง(Echo) ซึ่งสามารถบอกขนาดและตำแหน่งของรูรั่วได้



1. รูรั่วขนาดเล็กและไม่มีภาวะแทรกซ้อน ไม่ต้องให้การรักษา แนะนำการป้องกันการติดเชื้อภายในหัวใจและหลอดเลือด ถ้าต้องทำฟันหรือหัตถการที่เสี่ยงต่อการติดเชื้อ
2. การรักษาด้วยยา เพื่อควบคุมอาการหัวใจวายในรายที่มีขนาดรูปานกลางหรือใหญ่ ในบางรายรูรั่วอาจมีขนาดเล็กลง หรือปิดได้เองภายใน 1-2 ปี (ร้อยละ25-50ของผู้ป่วยVSD)สามารถหยุดยาได้หรือหาย(ถ้ารูรั่วปิดเอง)
3. การผ่าตัดพิจารณาในรายที่มีรูรั่วขนาดปานกลางหรือใหญ่ ซึ่งมีอาการหัวใจวายเรื้อรัง ไม่สามารถควบคุมอาการด้วยยารวมกับน้ำหนักตัวขึ้นช้าหรือน้อย ความดันในหลอดเลือดแดงปอดสูงมีการติดเชื้อในปอดบ่อยและรุนแรง หรือพบร่วมกับการรั่วของลิ้นหัวใจของหลอดเลือดแดงใหญ่ของร่างกาย

การดูแลตัวเอง

1. การควบคุมชนิดของอาหาร จะทำในกรณีที่ผู้ป่วยมีอาการหัวใจวายเท่านั้น ซึ่งต้องจำกัดอาหารรสเค็ม ส่วนในผู้ป่วยที่ไม่มีอาการ ไม่ต้องจำกัดชนิดของอาหาร สามารถรับประทานอาหารได้ตามปกติ
2. การออกกำลังกายและการทำกิจกรรมต่างๆ จะจำกัดการออกกำลังกายที่หักโหมเฉพาะในรายที่มีอาการ โดยทั่วไปถ้าผู้ป่วยไม่มีอาการ จะไม่จำกัดการออกกำลังกายและการทำกิจกรรมต่างๆ สามารถทำได้ตามปกติแต่ไม่สมควรให้ผู้ป่วยเป็นนักกีฬา
3. การดูแลสุขภาพในช่องปากและฟันเนื่องจากฟันผุจะมีโอกาสให้เชื้อแบคทีเรียหลุดลอยเข้าไปในกระแสเลือดไปยังรอยโรคที่มีอยู่ เกิดการอักเสบภายในหัวใจและหลอดเลือด ทำให้การดูแลรักษายุ่งยากขึ้นหรือรุนแรงถึงเสียชีวิตจากการติดเชื้อได้ ดังนั้นผู้ป่วยที่มีฟันผุควรไปพบทันตแพทย์ เพื่อแก้ไขรักษาและป้องกันการติดเชื้อในหัวใจและหลอดเลือด
4. การนัดพบแพทย์เพื่อติดตามการรักษาเป็นระยะๆ เพื่อตรวจติดตามการรักษาเป็นระยะๆเพื่อตรวจติดตามผลและดูภาวะแทรกซ้อนที่อาจเกิดขึ้น