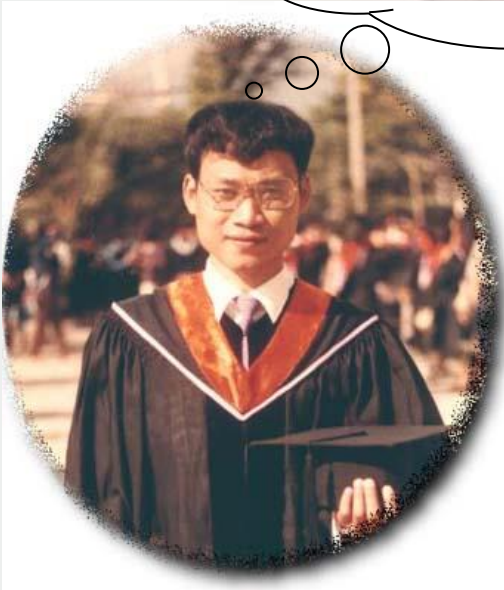


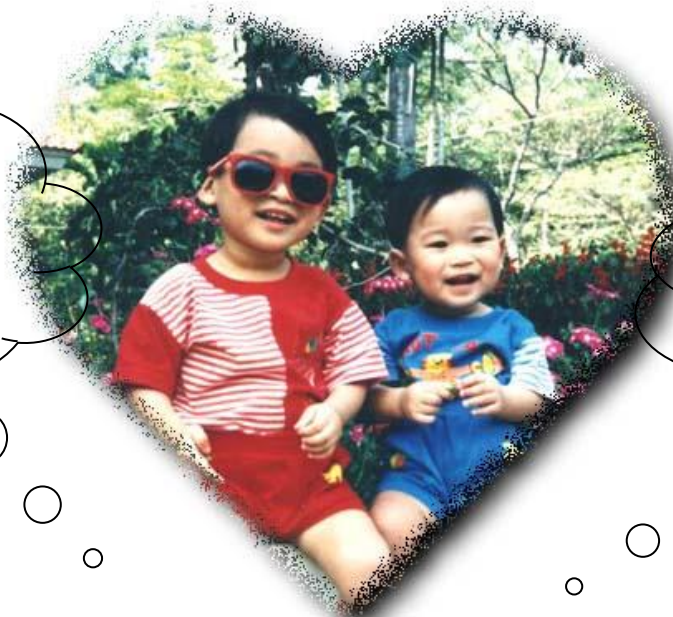
แม่เรามีลูก **2** คน ก็พอแล้วนะ!



เห็นด้วยจ๊ะพ่อ

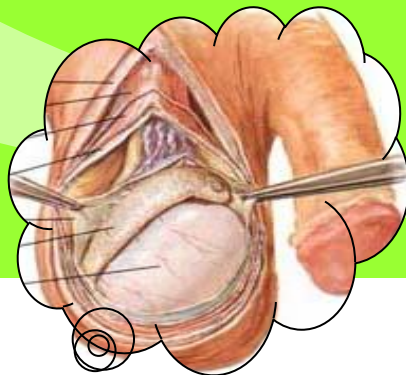


ดีใจจัง รุ่นเรายัง  
ไม่มี COVID 19



นั่นนะสิ เราก็จะอดกิน  
ของอร่อยๆ นอกบ้านเลย

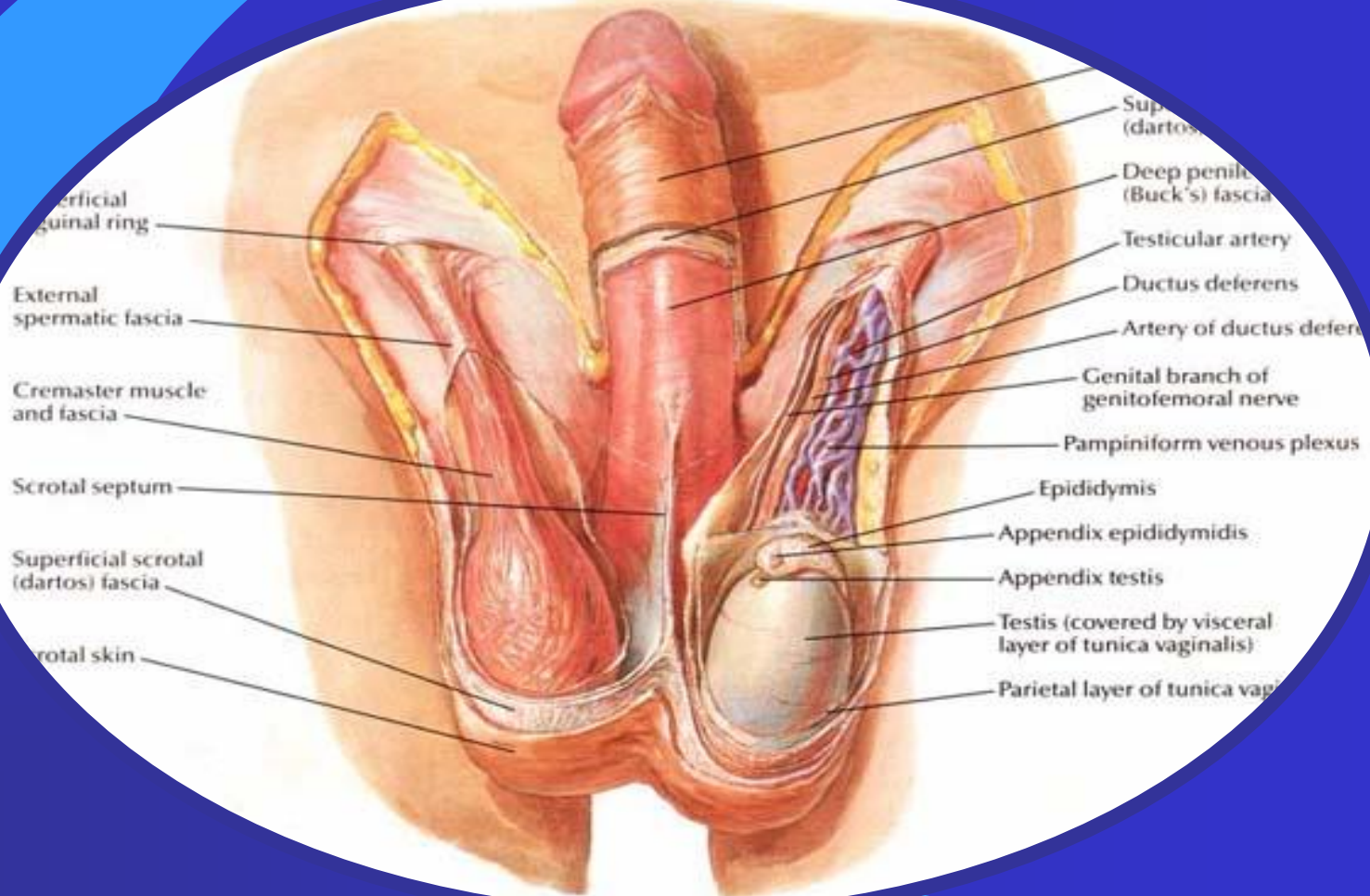
# การทำหมันชาย



OR MINOR



# การทำหมันชาย



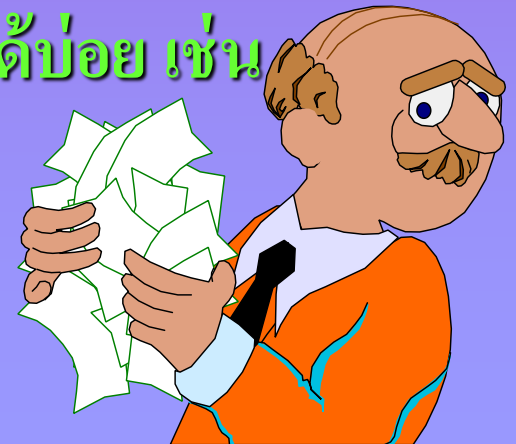
# การทำหมั้นชาย

การผ่าตัดเข้าสู่อวัยวะเพื่อตัดส่วนที่ออกสูจิ  
ให้ขาดออกจากกันและเป็นผลให้เกิดการ  
เป็นหมั้น ซึ่งเป็นการคุมกำเนิดแบบถาวร



# ข้อบ่งชี้ในการทำหมั้นชาย

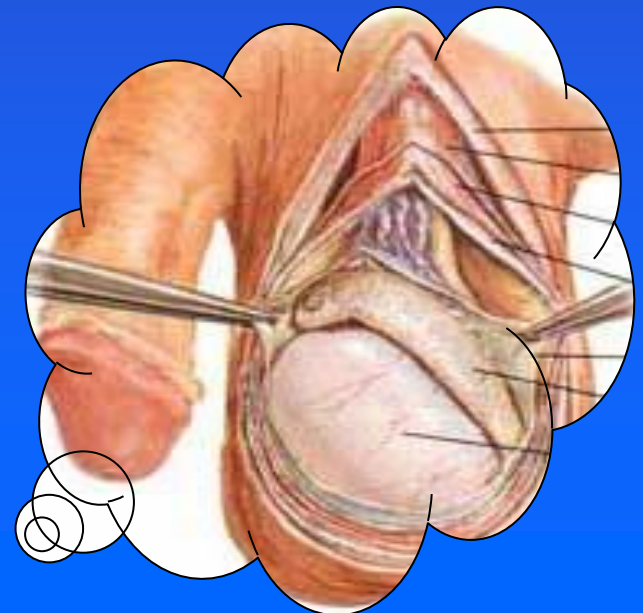
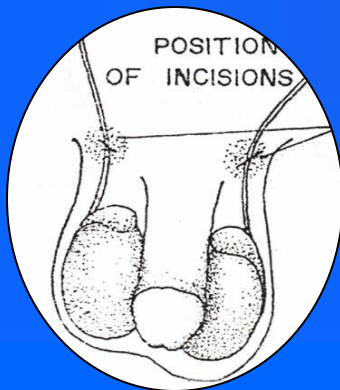
1. เพื่อคุมกำเนิดแบบถาวร
2. มีโรคทางพันธุกรรมซึ่งสามารถถ่ายทอดไปยังบุตรได้
3. เป็นบุคคลที่มีความพิการทางสมอง เช่น ภาวะปัญญาอ่อน
4. ภรรยา มีโรคประจำตัว ไม่สามารถตั้งครรภ์ได้บ่อย เช่น  
ภรรยาเป็นโรคหัวใจ รูมาติก



# วิธีการทำนมช้าง แบ่งออกได้ 2 วิธี

1. การผ่าตัดบนท่อนำเชื้ออสุจิยาวประมาณ 1 - 1.5 ซม. ซึ่งจะมีแผลผ่าตัด 2 แผล

2. การผ่าตัดตรงกลางไตองคชาติ ซึ่งจะมีแผลผ่าตัด เพียงแผลเดียว





# PP ขั้นตอนการฆ่าเชื้อทำหุ้มขา

1. ผู้ป่วยนอนหงายราบ



2. แพทย์จะทำความสะอาดบริเวณผ่าตัด และรอบๆ  
บริเวณผ่าตัดด้วยน้ำยาทำลายเชื้อโรค

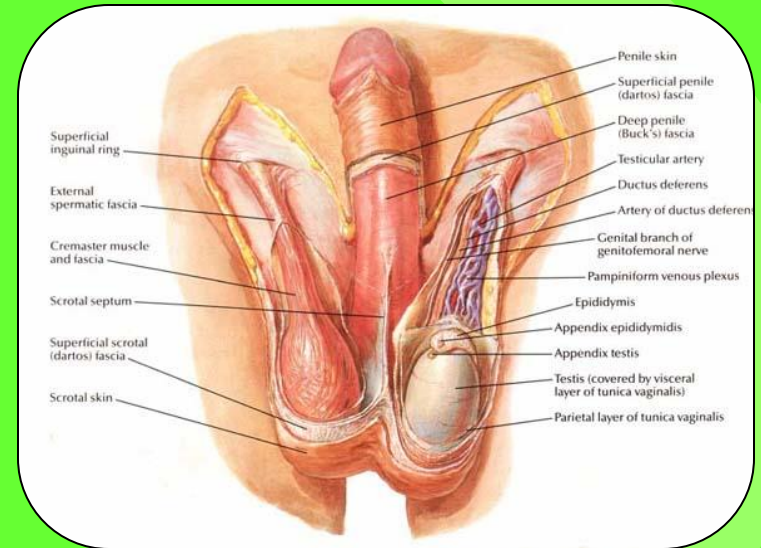
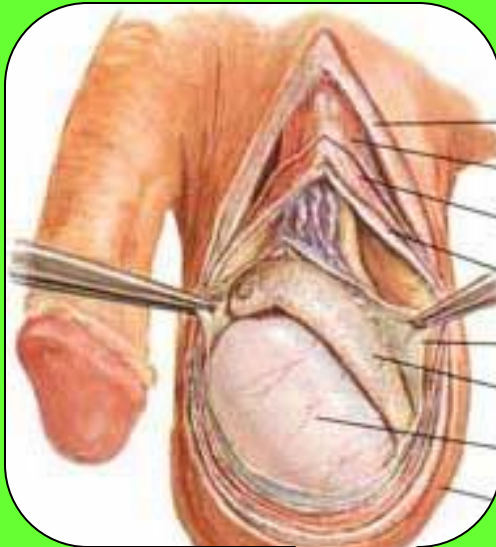
# ขั้นตอนการฆ่าเชื้อทำหมันชาย



**3. ปูผ้าช่องบริเวณที่จะทำผ่าตัดและปูผ้าสะอาดปราศจากเชื้อรอบๆ บริเวณที่จะทำผ่าตัด**

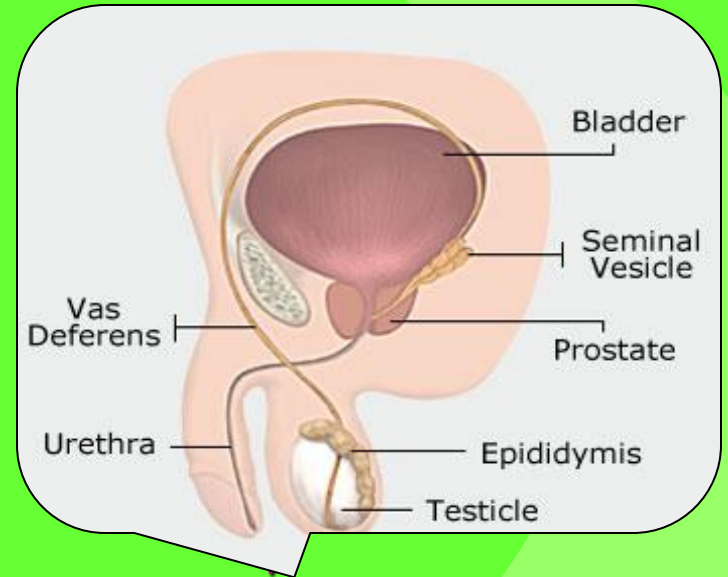


# ขั้นตอนการผ่าตัดทำหมันชาย



**4. แพทย์จะคล้องท่ออสุจิ โดยการคล้องส่วนบนของถุงอัณฑะ และใช้นิ้วกลางสอดอยู่ด้านหลังของถุงอัณฑะก็จะคล้องท่ออสุจิได้ เป็นเส้นแข็งเลื่อนไปมา**

# ขั้นตอนการผ่าตัดทำหมันชาย



**5. แพทย์จะฉีดยาชาเฉพาะที่ บริเวณผิวหนังที่ตรงกับท่ออสุจิ และตรงไปยังด้านข้าง ด้านล่าง และบน ยาชาจะออกฤทธิ์หลังฉีด ประมาณ 5 - 15 นาที**

# คำแนะนำการปฏิบัติตัวขณะแพทย์ทำผ่าตัด

1. ผู้ป่วยอยู่ในท่านอนหงายราบ ไม่เดินไปมาขณะแพทย์  
ทำผ่าตัด ไม่ยกมือขึ้นมาสัมผัสผ้าสะอาดปราศจากเชื้อ

2. ในขณะที่แพทย์ฉีดยาชาเฉพาะที่ บริเวณที่จะ  
ผ่าตัด ผู้ป่วยอาจจะรู้สึกเจ็บปวด ให้ผ่อนคลายหายใจเข้า -  
ออก

3. ในขณะแพทย์ทำการผ่าตัด ถ้าผู้ป่วย  
มีอาการผิดปกติ





# คำแนะนำการปฏิบัติตัวภายหลังผ่าตัด

1. ควรพักและไม่เดินมาก วันแรกหลังผ่าตัด
2. ระวังไม่ให้แผลผ่าตัดถูกน้ำ 3 วันแรกหลังผ่าตัด
3. ทำแผลทุกวันที่โรงพยาบาลหรือสถานอนามัยใกล้บ้าน
4. ไม่ควรดื่มเหล้า เนื่องจากอาจเกิดภาวะแทรกซ้อนเกิดขึ้นได้





# คำแนะนำการปฏิบัติตัวภายหลังผ่าตัด

5. สังเกตอาการผิดปกติ เช่น บาดแผลบวม ขนาด  
อัมตะใหญ่ขึ้น

6. งดร่วมเพศหลังผ่าตัดประมาณ 1 สัปดาห์

7. ในระยะ 3 เดือนแรกหลังผ่าตัด ควรคุมกำเนิดโดยวิธี  
อื่นไปก่อน

8. ภายหลังผ่าตัด 3 - 4 เดือน ให้มาตรวจตามกำหนดนัด  
ของแพทย์



# OR MINOR



เรามาลองทำแบบทดสอบกันดูนะคะ ว่าเราเข้าใจเพียงใด

# 7. ทั่วโลกกล่าวถึง การทำหมันชายได้ถูกต้อง

ก.

เป็นการคุมกำเนิดแบบชั่วคราว

ข.

เป็นการคุมกำเนิดถาวร

ค.

การผ่าตัดเข้าสู่อวัยวะเพื่อตัดท่ออสุจิให้ขาดจากกัน

ง.

ถูกทั้งข้อ ข. และข้อ ค.



## 2. แพทย์จะทำการผ่าตัดให้ท่านโดยใช้อุปกรณ์ชนิดใด

ก.

ยาสลบ

ข.

ยาชาเฉพาะที่ชนิดฉีด

ค.

ยาชาเฉพาะที่ชนิดทา

ง.

ยาชาเฉพาะที่ชนิดพ่น





3. ขณะแพทย์ใช้จาระับความรูสึกก่อนผ่าตัด ท่านควรปฏิบัติตัวอย่างไร

ก.

ผ่อนคลายหายใจเข้า - ออก ลึกๆ ยาวๆ

ข.

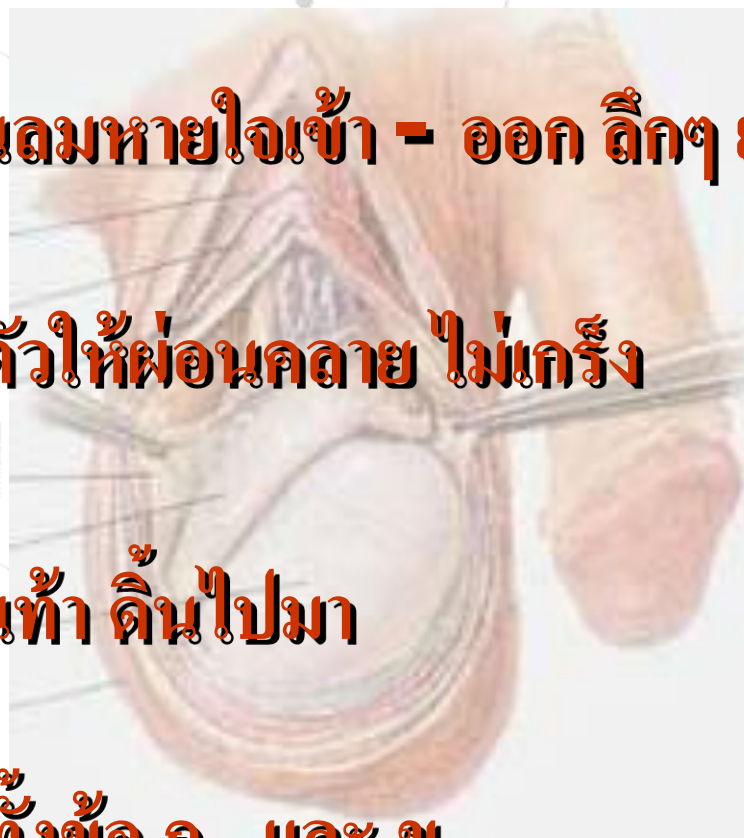
ทำตัวให้ผ่อนคลาย ไม่เกร็ง

ค.

เตะเท้า ดิ้นไปมา

ง.

ถูกทั้งข้อ ก. และ ข.



## 4. ภาวะสุขภาพขาดทางดรรชนีบ่งชี้ได้อย่างไร

ก.

นอนหงายราบ ไม่ตื่นไปมา

ข.

ไม่ยกมือขึ้นมาสัมผัสผ้าสะอาดปราศจากเชื้อ ที่แพทย์  
คลุมบนตัวท่านขณะผ่าตัด

ค.

ถ้ามีอาการผิดปกติ เช่น หน้ามืด ใจเต้น วิงเวียน ชาที่รอบ  
ปาก/มือ ให้รีบบอกแพทย์ทันที

ง.

ถูกทุกข้อ



## 5. การดูแลแผลหลังผ่าตัดข้อใด ไม่ถูกต้อง

ก.

ทำความสะอาดแผลผ่าตัดทุกวันทั้งที่โรงพยาบาล หรือสถานีนอนามัยใกล้บ้านท่าน

ข.

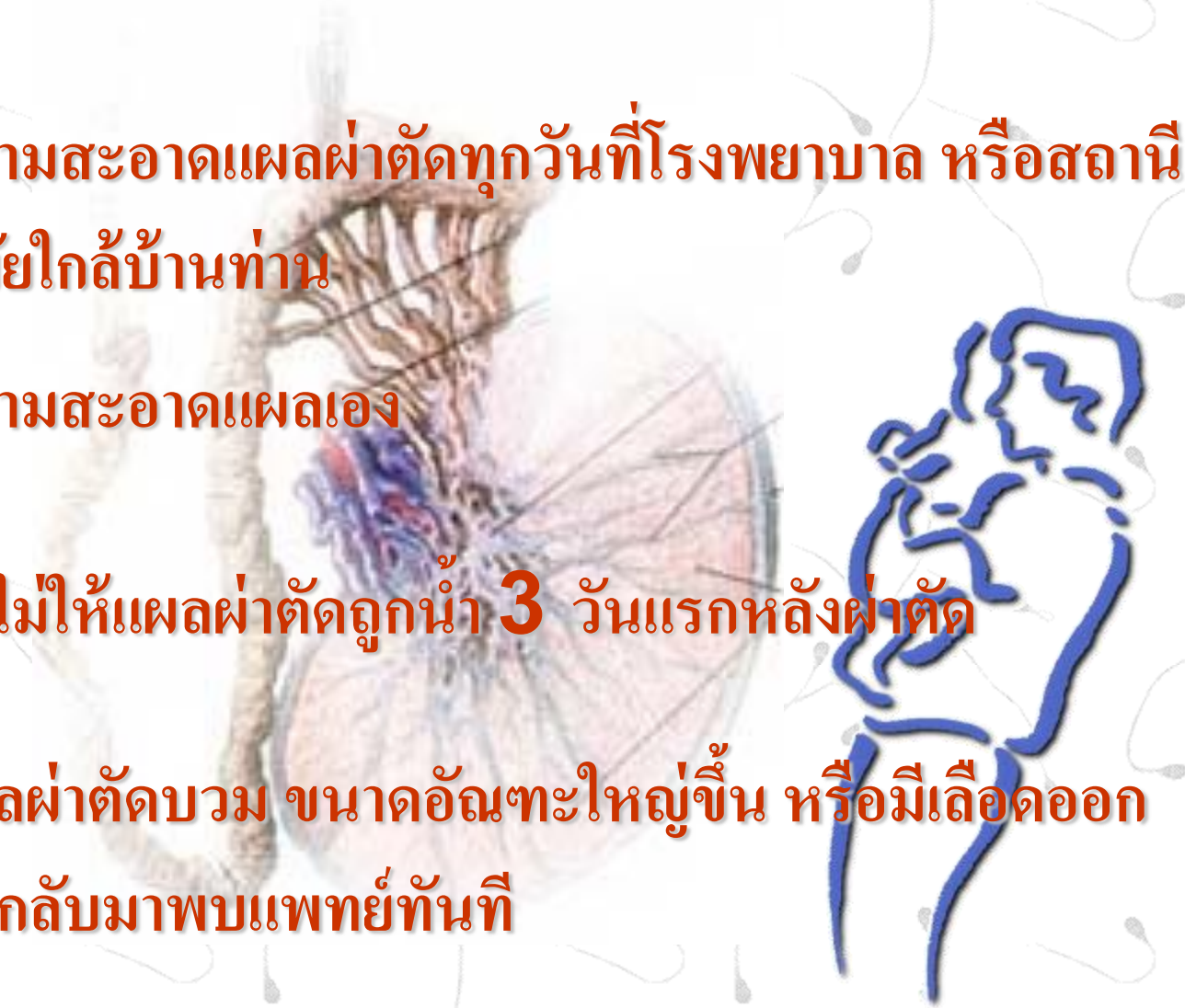
ทำความสะอาดแผลเอง

ค.

ระวังไม่ให้แผลผ่าตัดถูกน้ำ 3 วันแรกหลังผ่าตัด

ง.

ถ้าแผลผ่าตัดบวม ขนาดอันตรายใหญ่ขึ้น หรือมีเลือดออกให้รีบกลับมาพบแพทย์ทันที





## 6. การปฏิบัติตัวหลังผ่าตัดข้อใดไม่ถูกต้อง

ก.

ควรพักและไม่เดินมากในวันแรกหลังผ่าตัด

ข.

ไม่ควรดื่มเหล้า เนื่องจากอาจเกิดภาวะแทรกซ้อนขึ้น  
ได้

ค.

งดร่วมเพศหลังผ่าตัดประมาณ 1 สัปดาห์

ง.

ไม่ควรใส่กางเกงในทับ เพราะจะทำให้ปวดแผล





## 7. ท่านทราบหรือไม่ว่าควรจะตัดไหมหลังผ่าตัดกี่วัน

ก.

5 วัน

ข.

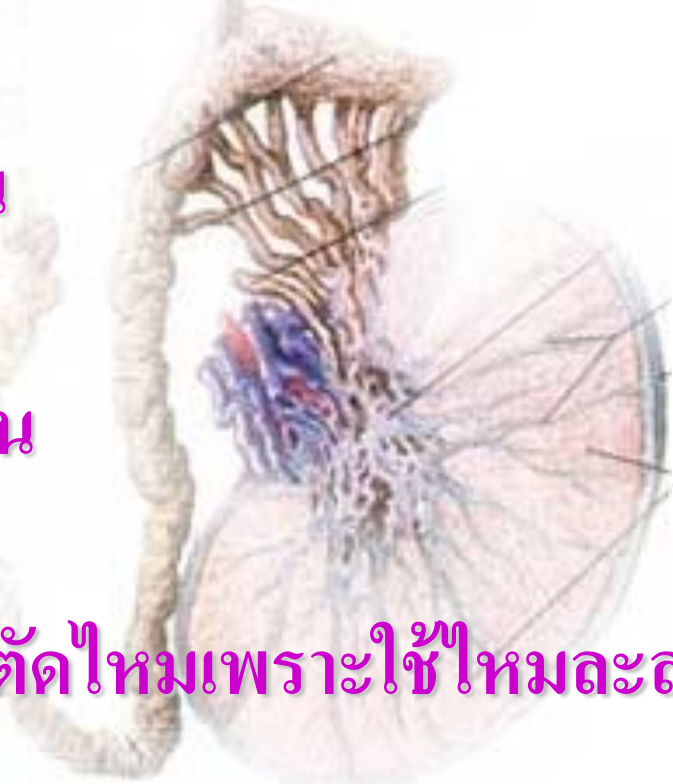
7 วัน

ค.

10 วัน

ง.

ไม่ต้องตัดไหมเพราะใช้ไหมละลาย



๘. ท่านควรคุมกำเนิดโดยวิธีอื่นร่วมด้วยอย่างน้อยกี่เดือนหลังผ่าตัด

ก.

3 เดือน

ข.

4 เดือน

ค.

5 เดือน

ง.

6 เดือน



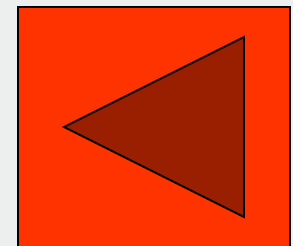
# OR MINOR



จบแล้วค่ะ สวัสดีค่ะ

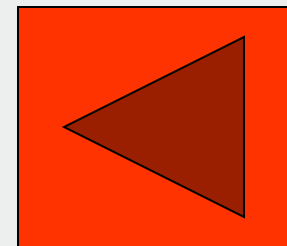


คุณเลือกคำตอบผิดนะคะ คำตอบที่ถูกต้องคือ  
ข้อ ง. ค่ะ



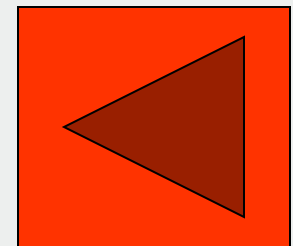


คุณเลือกคำตอบผิดคะ คำตอบที่ถูกต้องคือข้อ  
ข. กะ

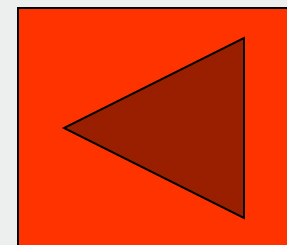




คุณเลือกคำตอบผิดนะคะ คำตอบที่ถูกต้องคือ  
ข้อ ง. ค่ะ

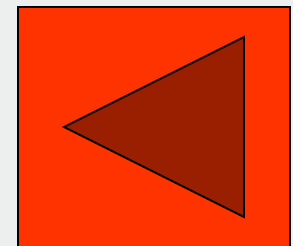


คุณเลือกคำตอบผิดคะ คำตอบที่ถูกต้องคือข้อ  
ง. กะ



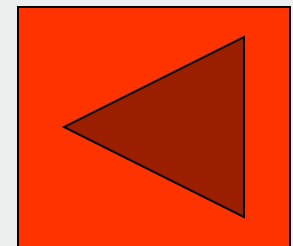


คุณเลือกคำตอบผิดนะคะ คำตอบที่ถูกต้องคือ  
ข้อ ข. ค่ะ

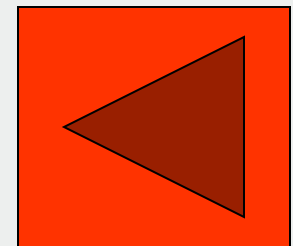




คุณเลือกคำตอบผิดคะ คำตอบที่ถูกต้องคือข้อ  
ง. กะ

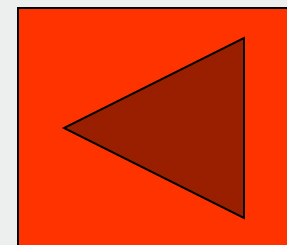


คุณเลือกคำตอบผิดคะ คำตอบที่ถูกต้องคือข้อ  
ง. กะ





คุณเลือกคำตอบผิดคะ คำตอบที่ถูกต้องคือข้อ  
ก. กะ



# ดูแลดูจญาติมิตร พร้อมดวงจิตบริการ



คณะกรรมการสุศึกษา หน่วยผ่าตัดเล็ก  
งานการพยาบาลผู้ป่วยนอกและผู้ป่วยฉุกเฉิน



053-935738