

# AV Fistula

แอส ฟิสْتُลา

การสอนสุขศึกษา  
อย่างเต็มรูปแบบ



การผ่าตัดต่อ  
เส้นเลือดเชื่อมกับ

เส้นเลือดแดง

ห้องผ่าตัดเล็ก ศัลยกรรม

ศูนย์ผ่าตัดเล็ก งานการพยาบาลผู้  
ป่วยโรค

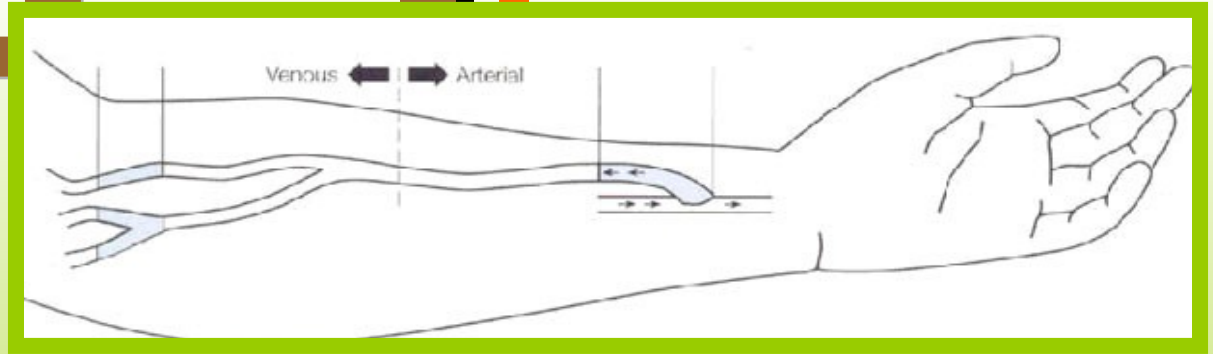
# AV

# (เอวี ฟิสทูล)

# Fistula

หมายถึง

ถัง



## การผ่าตัดเพื่อต่อ

## เส้นเลืองดำ

## เชื่อมกับเส้นเลือดแดง ของผู้ป่วย

# การ AV

## ผ่าตัด

## Fi

เป็นการผ่าตัดที่ใช้ยาชา

เฉพาะที่

หลังผ่าตัดผู้ป่วยสามารถกลับบ้าน

บ้านได้

แพทย์จะนัดกลับมาตรวจอีกครั้งใน  
ครั้งต่อไป





# วัตถุประสงค์การผ่าตัด



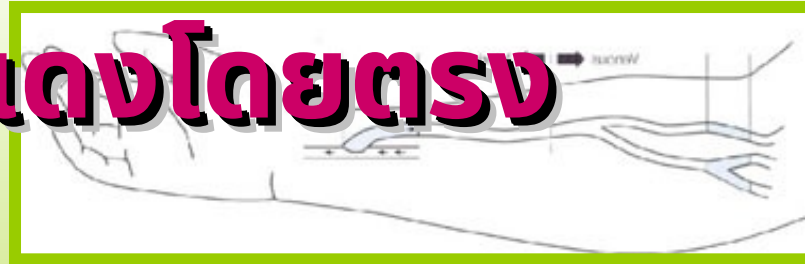
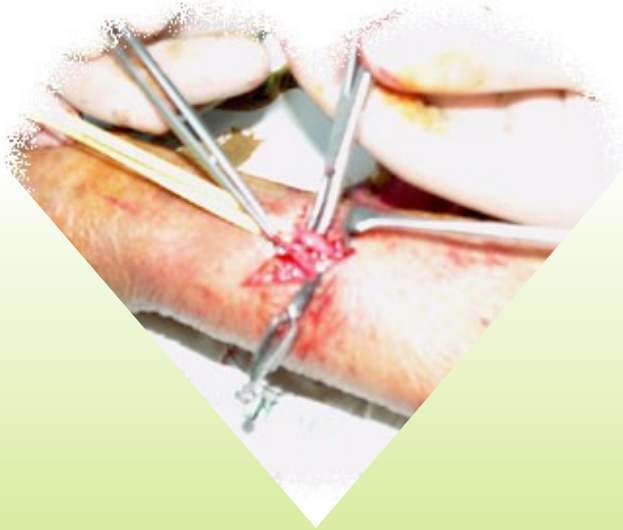
เพื่อเพิ่มโอกาสการเกิดของเส้นเลือด  
เส้นเลือดดำ ทำให้ลดโอกาสการเกิดการ  
อุดตันของเส้นเลือดดำหลังจากถูกใช้เพื่อ  
ทำการฟอกเลือด หลังการผ่าตัด  
จะมีความดันในหลอดเลือดดำสูงขึ้น ผนัง  
หลอดเลือดดำจะขยายตัวและหนาตัวขึ้น  
เป็นการเตรียมเส้นเลือดเหมาะสำหรับการ  
แทงเข็มสำหรับการฟอกเลือดใน  
ผู้ป่วยที่เป็นไตวายเรื้อรัง



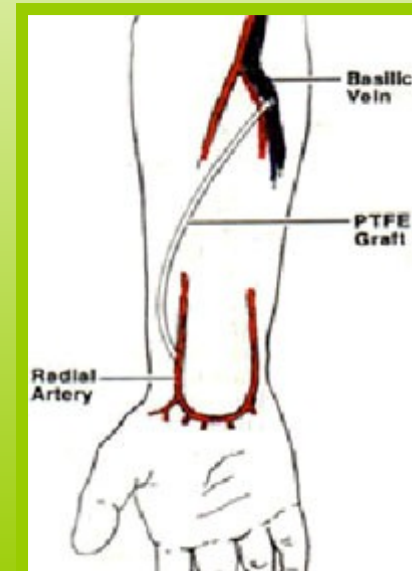


# การผ่าตัด 2 วิธี คือ

**การต่อเส้นเลือดดำ  
เชื่อมกับเส้นเลือด  
แดงโดยตรง**



**การต่อเส้นเลือดดำ  
เชื่อมกับเส้นเลือด  
แดงโดยใช้  
เส้นเลือดเทียม  
(synthetic) เชื่อมต่อ**







# การผ่าตัด

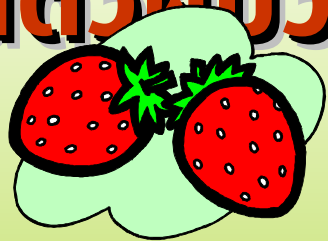
1. นอนหงายราบกลาง  
แขนข้างที่จะผ่าตัด  
บนโต๊ะผ่าตัด



2. แพทย์จะทำความสะอาด  
มือข้างที่จะทำ  
ผ่าตัดด้วยน้ำยาทำลาย  
เชื้อโรค



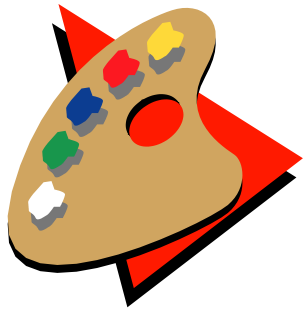
**3. กลุ่มผ้าสะอาด  
ซึ่งผ่านการทำลาย  
เชื้อโรคอย่างถูกวิธี  
ไว้บนตัวผู้ป่วย**



**4. แพทย์จะฉีดยาชา  
เฉพาะที่บริเวณที่จะ  
ทำผ่าตัด**



**5.ทดสอบความ  
รู้สึกชาก่อน  
ลงมีด**



**6.ทำการผ่าตัด  
เชื่อมต่อเส้นเลือด  
ดำเข้ากับเส้นเลือด  
แดง**





7. เย็บปิดแผลด้วยไหมละลายเส้น  
เล็ก ไม่ต้องตัดไหม ผู้ป่วยจะมีแผล  
ที่แขนยาวประมาณ 2-3 ซม. แล้ว  
ปิดแผลด้วยพลาสติกกันน้ำ





# การปฏิบัติตัวขณะผ่าตัด

**1. ควรนอนในท่าที่พยาบาล  
จัดให้ ไม่ดิ้นไปมา**

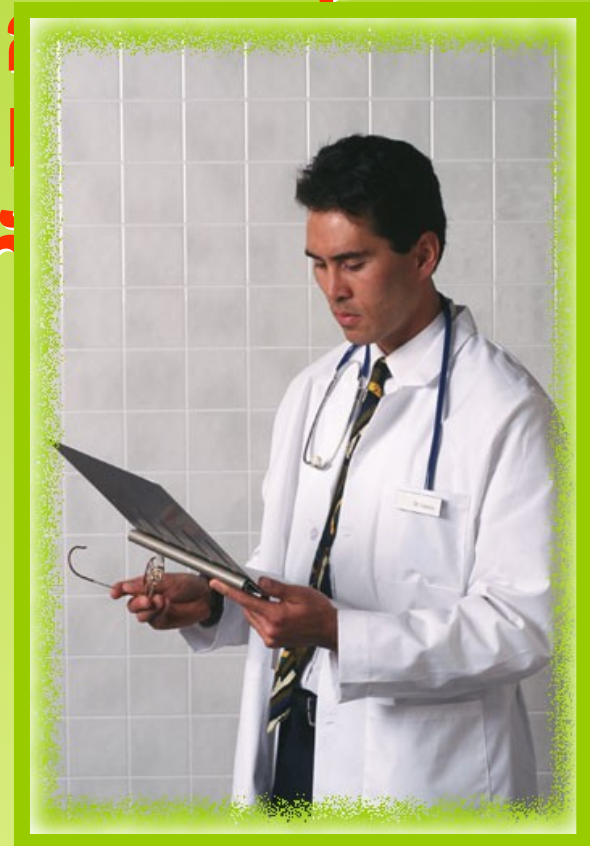
**2. ไม่ยกมือขึ้นมา  
สัมผัสผ้าสะอาด  
ปราศจากเชื้อโรค  
ที่แพทย์ใช้คลุม  
ตัวผู้ป่วย**



**3. ถ้ามีอาการผิดปกติ เช่น ใจสั่น  
หายใจไม่สะดวก หัวใจเต้นเร็วแรง  
ใจไม่ดี ซาบรีเวณ**

**รอบปากหรือลิ้น ให้รีบบอก**

**4. ถ้าขณะทำรู้สึกเจ็บปวด  
ทนไม่ได้ให้รีบบอกแพทย์ที่**



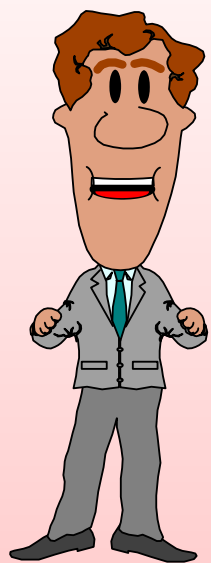


# คำแนะนำการปฏิบัติตัวหลังผ่าตัด

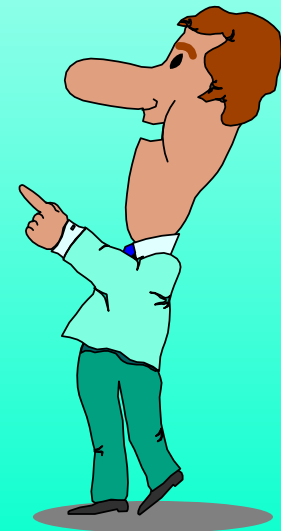
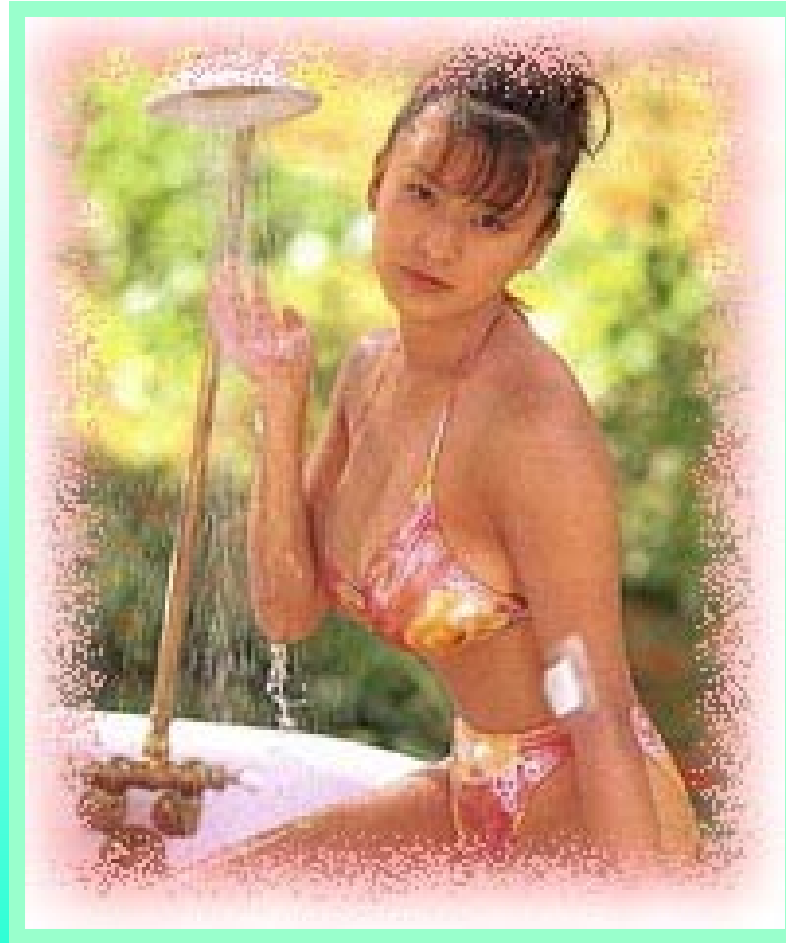
1.แผลผ่าตัดไม่ต้องตัดไหมเนื่องจากใช้ไหมละลาย  
อาจมีเลือดออกได้เล็กน้อยไม่ต้องทำแผล



**ยกเว้นแผล  
เป็ยกชุม**

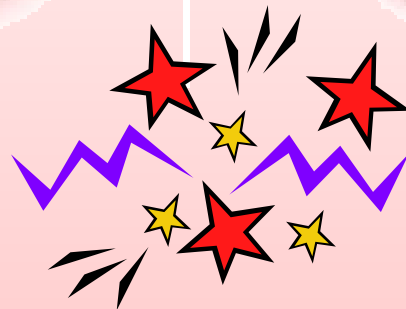


## 2. ผู้ป่วยสามารถถูกน้ำได้เนื่องจากปิดพลาสเตอร์กันน้ำแล้ว





### 3. ให้ยกแขนข้างที่ทำผ่าตัดสูงเหนือระดับหัวใจเพื่อลดบวม



ห้ามงอและพับแขนหรือกดบริเวณแผลผ่าตัด หรือใช้แขนข้าง  
ที่ทำผ่าตัดใน 24 ชั่วโมงแรกหลังผ่าตัด



แขนข้างที่ผ่าตัดอาจบวมได้อีกประมาณ 2-3 วัน การประคบ  
ถุงน้ำแข็งจะช่วยลดอาการบวมและปวดได้ใน 24 ชั่วโมงแรก



4.หลังจากผ่านไป 24 ชั่วโมงแรกไปแล้ว ใช้ถุงน้ำอุ่นประคบ  
บริเวณที่ทำผ่าตัดวันละ 2-3 ครั้ง เพื่อให้เลือดมาเลี้ยง  
บริเวณผ่าตัดได้มากขึ้น



5. รับประทานอาหารและยาได้ตามปกติ และทานยาแก้ปวด  
ได้เมื่อมีอาการปวด (อาการปวดมักจะมีในช่วง 2-3 วัน  
หลังผ่าตัด)

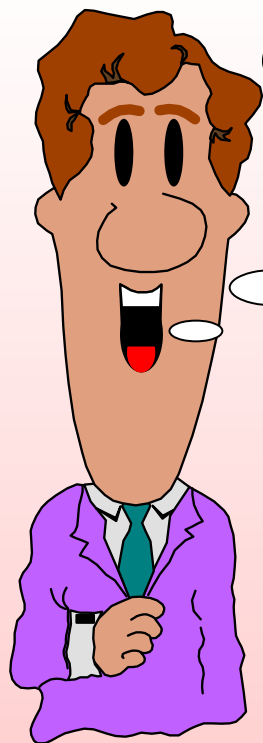




# 6. ทำกิจกรรมประจำวันได้ตามปกติ



7.เมื่ออาการปวดทุเลา เริ่มบริหารแขนข้างที่ทำผ่าตัด  
โดยการบีบบอลยางบ่อยๆ เพื่อให้เลือดไหลเวียน  
บริเวณผ่าตัดดีขึ้น



**หมั่นบริหารนะ  
ครับ**



๘. ไม่ควรหิ้วของหนักหรือใส่เสื้อรัดแขน นาฬิกาข้อมือ  
สร้อยข้อมือ หรือนอนหนุนมือข้างที่ทำผ่าตัด  
๒ สัปดาห์ (ไม่เพียงพอหรือพับงอแขนมากเกินไป)



๑.ห้ามเจาะเลือด ให้นำเกลือ ชีดยา หรือวัดความดัน  
โลหิต/นอกจากฟอกเลือด/และหลีกเลี่ยงการกระทบ  
กระแทกบริเวณแผลผ่าตัด



# 10. สังเกตอาการผิดปกติที่ต้องกลับมาพบแพทย์ทันที ได้แก่



อาการชาปวดบริเวณนิ้วมือ  
หรือมือเย็นมาก



มีเลือดออกจากแผลตลอด







มีไข้และมีอาการปวด บวม แดง ร้อน บริเวณแผลผ่าตัด  
มากขึ้นผิดปกติ



ดื่มน้ำสะอาดเพื่อป้องกันบริเวณผ่าตัด  
ไม่ฉี่น(พุ)ดื่มน้ำอย่างน้อยวันละ 1 ครั้ง

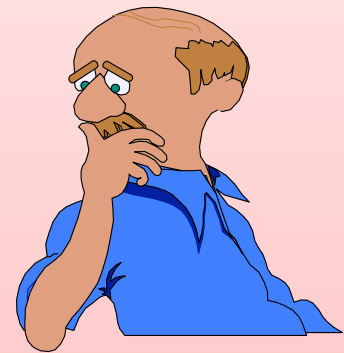




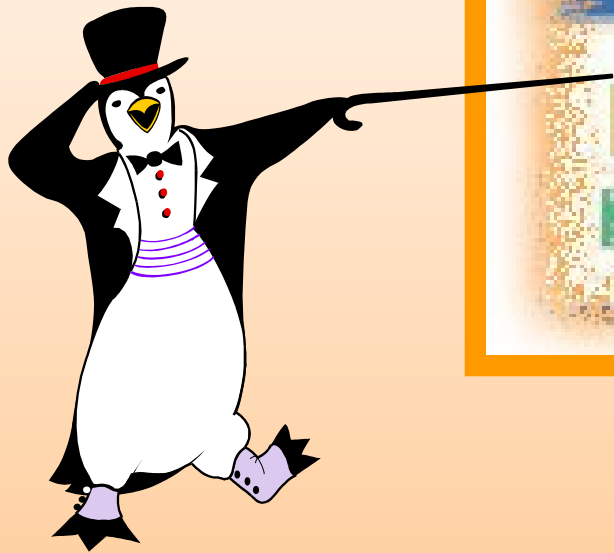
คนำชีพจรข้อมือข้างผ่าตัดไม่ได้  
คนำอ่วงน่องวันละ 1 ครั้ง



11. หลังผ่าตัด 6 สัปดาห์จึงจะสามารถใช้เส้นเลือดที่ทำ  
ผ่าตัดได้/เพื่อรอให้เส้นเลือดที่ผ่าตัดแข็งแรงเต็มที่ก่อน)



# 12. มาตรวจตามแพทย์นัดทุกครั้ง



13. เพื่อการวินิจฉัยถึงคุณภาพบริการโทรศัพท์แจ้งอาการ  
ของท่านที่เบอร์ 053-945725 หรือ 053-945744 วันจันทร์  
ถึงวันศุกร์ เวลา 08.00-16.00 น. หลังผ่าตัด 3-4 วันตาม  
แพทย์แนะนำและในกรณีมีข้อสงสัยหรือมีปัญหาต่างๆ



**ดูแลดูญาติมิตร พร้อมดวงจิต  
บริการ สวัสดิ์ค่ะ !**

**ด้วยความปรารถนาดี**

**ห้องผ่าตัดเล็กดีเยี่ยมจุกเงิน ตึกศรีพัฒนา ชั้น 10**

# AV

การสอนสุขศึกษา  
อย่างเต็มรูปแบบ

# (เอวี ฟิสทูล)

# Fistula (การผ่าตัดต่อ)

# เส้นเลือดเชื่อมกับ

# เส้นเลือดแดง

# คณะกรรมการ

# สุขศึกษา

# ห้องผ่าตัดเล็ก ศัลยกรรมฉุกเฉิน

# หน่วยผ่าตัดเล็ก

