



# การตัดสินใจเนื้อหาบริเวณผิวหนัง

---

ห้องตรวจเบอร์ 26

## การตัดชิ้นเนื้อบริเวณผิวหนัง คือ

---

- การตัดชิ้นเนื้อบริเวณผิวหนังที่มีรอยโรคอาจมีลักษณะเป็นตุ่ม ผื่น  
ผิวหนังมีสีผิวผิดปกติ เป็นแผลเรื้อรัง แล้วนำชิ้นเนื้อที่ตัดไปส่งตรวจ  
ทางพยาธิวิทยา เพื่อใช้ในการวินิจฉัยโรค

# ขั้นตอนการตัดชิ้นเนื้อบริเวณผิวหนัง

---

1. อยู่ในท่าที่สบายที่เจ้าหน้าที่จัดให้

2. แพทย์จะทำความสะอาดผิวหนังบริเวณที่จะผ่าตัดด้วยน้ำยาฆ่าเชื้อ



3. แพทย์จะคลุมผ้าสะอาดซึ่งผ่านการทำลายเชื้อที่มีช่องเปิดบริเวณที่จะผ่าตัด



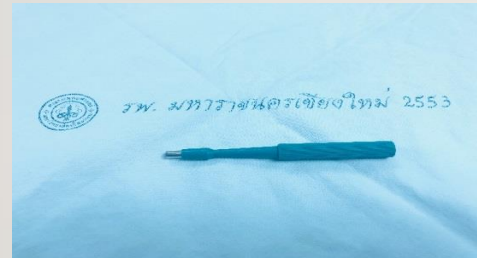
4. แพทย์จะทำการฉีดยาชาเฉพาะที่เข้าใต้ผิวหนังรอบบริเวณที่จะผ่าตัด

5. หลังฉีดยาแพทย์จะทำทดสอบความรู้สึกก่อนลงมือผ่าตัด

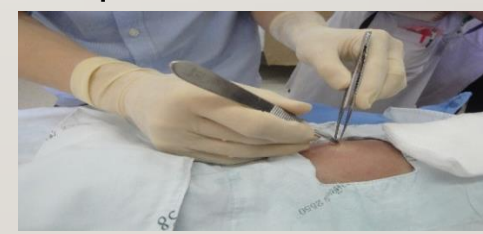


6. แพทย์จะเครื่องมือมีคมที่มีขนาดและชนิดที่เหมาะสมกับรอยโรค เช่น

- พันช์ (Biopsy punch) ดังรูป โดยเครื่องมือที่มีเส้นผ่าศูนย์กลางไม่เกิน 1 เซนติเมตร กดลงบนผิวหนังที่มีรอยโรค ลึกประมาณ **0.5** เซนติเมตร และนำเนื้อเยื่อไปส่งตรวจทางพยาธิวิทยา



- มีดผ่าตัด ดังรูป โดยใช้มีดตัดก้อนเนื้อหรือตัดเนื้อเยื่อออก จากเนื้อเยื่อ อวัยวะ แผลก้อนเนื้อหรือรอยโรคต่างๆ และนำเนื้อเยื่อไปส่งตรวจทางพยาธิวิทยา



7. หลังตัดชิ้นเนื้อบริเวณผิวหนังแพทย์จะทำการเย็บแผล และปิดแผลด้วยผ้าก๊อชหรือพลาสติกกันน้ำ



# คำแนะนำในการปฏิบัติตัวของผู้ป่วยหลังการตัดชิ้นเนื้อบริเวณผิวหนัง

1. สังเกตแผลบริเวณที่ตัดชิ้นเนื้อถ้ามีอาการผิดปกติ เช่นบวม มีเลือดซึมตลอดเวลาให้รีบพบแพทย์
2. ไม่ต้องเปิดทำความสะอาดแผลในกรณีที่แผลไม่มีเลือด น้ำเหลือง ซึมเปื้อน  
ถ้าแผลมีเลือด น้ำเหลืองซึม ให้เปิดทำความสะอาดแผลได้ตามความเหมาะสม
3. ระวังไม่ให้แผลบริเวณที่ตัดชิ้นเนื้อถูกน้ำเพราะจะทำให้แผลติดเชื้อได้ (ในกรณีที่ไม่ได้ปิดพลาสติกชนิดกันน้ำ ) แผลที่ตัดชิ้นเนื้อเป็นสะอาดจะปิดแผลไว้ประมาณ 7 วัน ไม่ต้องเปิดทำความสะอาดแผล ในกรณีที่แผลที่ติดเชื้อให้เปิดทำแผลทุกวันหรือตามความเหมาะสมที่แพทย์แนะนำ
4. แผลบริเวณที่ตัดชิ้นเนื้อ ที่ปิดพลาสติกปิดแผลชนิดกันน้ำสามารถสัมผัสน้ำได้และปิดแผลไว้ได้ 7 วัน ถ้าแผ่นพลาสติกหลุดลอกให้เปิดทำความสะอาดแผลได้
5. ถ้าแผลที่มีการอักเสบจะมีอาการปวด บวมแดง ร้อน หรืออาจ มีหนอง บางรายอาจมีไข้ให้ไป พบแพทย์ทันที
6. รับประทานอาหารที่ประโยชน์อย่างเพียงพอ ซึ่งจะส่งเสริมกระบวนการหายของแผล เช่น เนื้อสัตว์ นม ไข่ ถั่ว ผัก ผลไม้สดต่างๆ

7. ไม่ควรใช้มือแกะเกาแผลบริเวณที่ตัดชิ้นเนื้อควรรักษาความสะอาดของแผลและร่างกายทั่วไปอยู่เสมอเพื่อป้องกันเชื้อโรคเข้าสู่แผล
8. ไม่ควรสูบบุหรี่ เพราะการสูบบุหรี่จัดจะทำให้การไหลเวียนของโลหิตไม่ดี จะทำให้แผลหายช้า
9. ในกรณีที่มีโรคประจำตัวเช่น เบาหวาน โรคไต เป็นต้น จะทำให้การหายของแผลช้ากว่าปกติ ควรปฏิบัติตามคำแนะนำของ แพทย์อย่างเคร่งครัด
10. ถ้าปวดบริเวณแผลมากให้รับประทานยาแก้ปวดตามแผนการรักษา
11. ใช้ยาตามแผนการรักษาของแพทย์ ยาที่ท่านอาจจะได้รับเช่น ยาแก้ปวด ยาปฏิชีวนะ ยาทาภายนอก
12. ในกรณีที่ผู้ป่วยรับประทานยาซึ่งมีผลทำให้เลือดแข็งตัวช้าอาจทำให้เลือดออกง่าย ถ้ามีเลือดออกมากควรกลับมาพบแพทย์
13. ในกรณีที่ผู้ป่วยรับประทานยาซึ่งมีผลกดภูมิคุ้มกัน เช่น ยาเพรสนิโซโลน อาจทำให้แผลเกิดการติดเชื้อได้ง่าย ควรบอกให้แพทย์ทราบเพื่อวางแผนการรักษาที่เหมาะสม
14. ให้ไปตัดไหมตามกำหนดนัดของแพทย์ โดยทั่วไปจะใช้เวลาประมาณ 7 วันหลังจากได้รับการตัดชิ้นเนื้อ หลังการตัดไหมไม่ควรแคะหรือเกาบริเวณผ่าตัด อาจทำให้แผลแยกได้ถ้าแผลแยกควรมาพบแพทย์
15. มาตรวจตามกำหนดนัดของแพทย์ทุกครั้ง เพื่อฟังผลการ ตรวจชิ้นเนื้อ หรือตรวจดูแผลผ่าตัด