

# โรคไตเรื้อรัง



ห้องตรวจเบอร์ 26

## โรคไตเรื้อรัง คืออะไร

- ▶ เป็นภาวะที่มีการทำลายไตนานกว่า 3 เดือน ส่งผลให้ไตทำงานผิดปกติ ซึ่งทราบได้จาก การตรวจเลือด ตรวจปัสสาวะ เอกซเรย์ และ/หรือตรวจ พยาธิสภาพของชิ้นเนื้อไต

# หน้าที่ของไต

ควบคุมน้ำ



ควบคุมกรด  
ด่างและ  
เกลือแร่ใน  
ร่างกาย



ควบคุมแคลเซียม  
และฟอสฟอรัสใน  
กระดูก



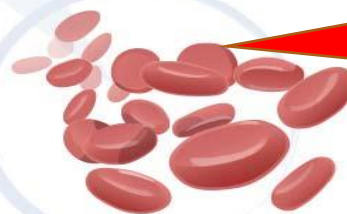
ควบคุมความดัน  
โลหิต



กรองของ  
เสียในเลือด



สร้างวิตามินดี และ  
ผลิตฮอร์โมนสร้างเม็ด  
เลือดแดง



## โรคไตเรื้อรังมี 5 ระยะ

ระยะไตเรื้อรัง	อัตราการกรองที่ไต (มิลลิลิตรต่อนาที)	คำแนะนำ
1	มากกว่า 90	ปกติหรือสูงกว่าเล็กน้อย
2	60-89	ลดลงเล็กน้อย
3	30-59	ลดลงเล็กน้อย-ปานกลาง-ค่อนข้างมาก
4	15-29	ลดลงมาก
5	น้อยกว่า 15	ไตวายเรื้อรังระยะท้าย

## อาการโรคไตเรื้อรัง

ไม่มีอาการ หรือมีอาการน้อย  
หรือเริ่มมีอาการแต่ไม่ชัดเจน

เริ่มมีอาการมากขึ้น และมีอาการรุนแรง เช่น  
เหนื่อย บวม ชีต ความดันสูง ต้องรีบรับการรักษา

หน้าที่ไตลดลงจนถึงระยะที่การรักษาด้วยยาต่อไป  
ก็ไม่ได้ผล ทำให้มีอาการรุนแรงมาก เช่น น้ำท่วม  
ปอด หัวใจเต้นผิดจังหวะ เลือดจางมาก อ่อนเพลีย

% of normal kidney  
function

ระยะที่1

90% or more

ระยะที่2

60-89%

ระยะที่3

30-59%

ระยะที่4

15-29%

ระยะที่5

< 15%

# อาการโรคไตวายเรื้อรังระยะสุดท้าย (ระยะที่5)

คลื่นไส้  
อาเจียน กิน  
ข้าวไม่ได้



ปากเป็นแผล  
ท้องเสีย ลม  
หายใจมีกลิ่น

ร่างกายและแขนขา  
บวม ปัสสาวะออก  
น้อย เหนื่อยหอบ น้ำ  
ท่วมปอด และมีน้ำใน  
เยื่อหุ้มปอด

ซีม สับสน ชัก

เลือดจาง เลือดเป็น  
กรด อ่อนเพลียง่าย  
ทำกิจวัตรประจำวัน  
ได้ลดลง

ผิวหนังแห้ง  
และคัน  
กระดูกเปราะ  
หักง่าย

หัวใจโต หัวใจ  
ล้มเหลว หัวใจเต้น  
ผิดจังหวะ เยื่อหุ้ม  
หัวใจอักเสบ

บวม



Normal foot  
and ankle

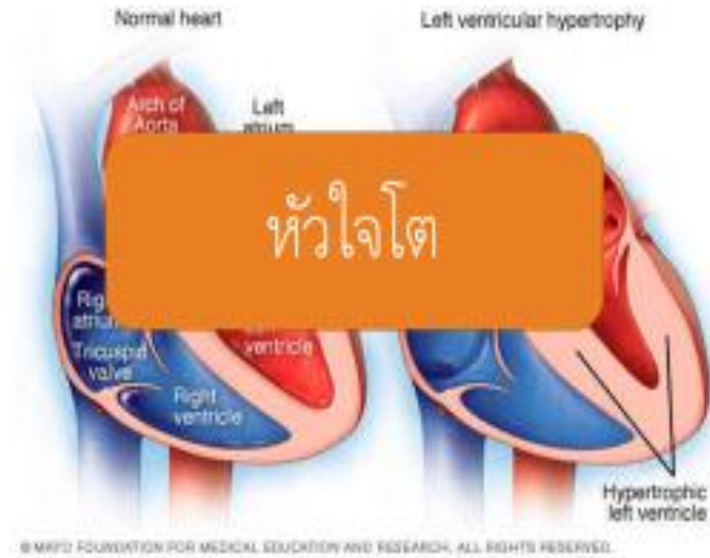
Mild edema

Moderate to  
severe edema





น้ำท่วมปอด



หัวใจโต

**Acute Coronary Syndrome (ACS)**

**ACS Symptoms**

**Pain**

- Chest pain (most common)
- Arm, shoulders, neck, jaw, back, or upper abdomen

**Other symptoms**

- Shortness of breath; cool, clammy skin; nausea; and lightheadedness

Blocked blood vessel that supplies the heart muscle

Heart

Coronary artery

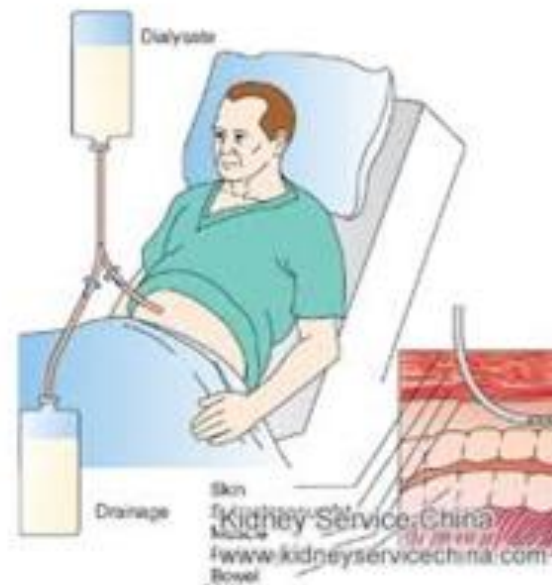
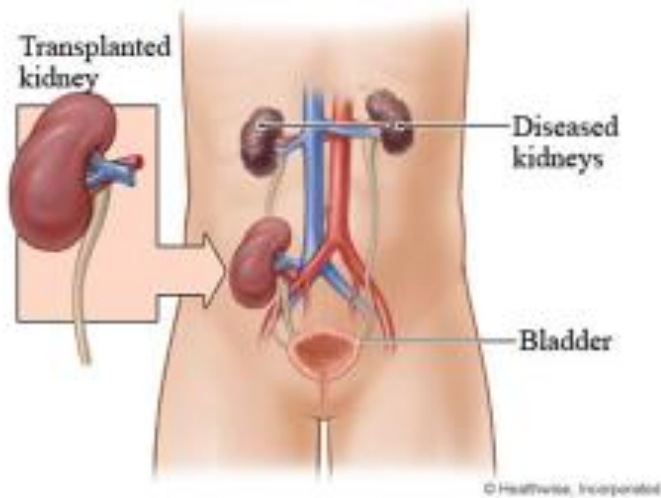
BLOOD FLOW

Decreased blood flow to the heart muscle

หัวใจขาดเลือด



ขีด เลือดจาง



### การบำบัดทดแทนไต 3 วิธี

- การปลูกถ่ายไต
- การฟอกเลือดด้วยเครื่องไตเทียม
- การล้างไตทางช่องท้อง



ป้องกันมันดีที่สุด แต่.....  
ถ้าเป็นไตเรื้อรังแล้วจะต้อง  
ชะลอความเสื่อมของไตให้ได้

# วิธีการชะลอความเสื่อมของไต



## 1. รักษาโรคหรือควบคุมโรคที่เป็นสาเหตุ เช่น

- รักษาการอักเสบที่ไต
- รักษาหรือควบคุมเบาหวานให้ดี
- รักษาโรคเก๊าท์
- กำจัดนิ่วในไต
- หยุดยาที่ทำร้ายไต

## 2. ควบคุมความดันโลหิตให้ไม่เกิน 130/80 มิลลิเมตรปรอท



### 3. ผู้ป่วยเบาหวานต้องควบคุมระดับน้ำตาลให้อยู่ เกณฑ์ปกติหรือใกล้เคียงกับปกติ

- น้ำตาลหลังอดอาหาร 80-130 มิลลิกรัมต่อเดซิลิตร
- น้ำตาลที่จับกับเม็ดเลือดแดง HbA1C ต่ำน้อยกว่า 7
- น้ำตาลสูงสุดหลังอาหาร 2 ชั่วโมง ไม่เกิน 180 มิลลิกรัมต่อเดซิลิตร

โรคไตเรื้อรังมีสาเหตุจาก  
เบาหวานถึง ร้อยละ 30-40

## 4. ลดการรั่วของโปรตีนในปัสสาวะ

- โปรตีนรั่วในปัสสาวะจะทำให้ไตเสื่อมมากกว่าเดิมและเสี่ยงต่ออัตราการตายสูง
- หากสังเกตว่าปัสสาวะเป็นฟอง แสดงว่ามีโปรตีนรั่วในปัสสาวะมากต้องลดให้ได้มากที่สุด โดยเฉพาะถ้าเป็นเบาหวาน
- รับประทานยาตามแพทย์สั่ง





## 5. งดสูบบุหรี่



## 6. หลีกเลี่ยงยาหรือสารที่ทำลายไต

- ตัวอย่างยากลุ่มที่ทำลายไต เช่น

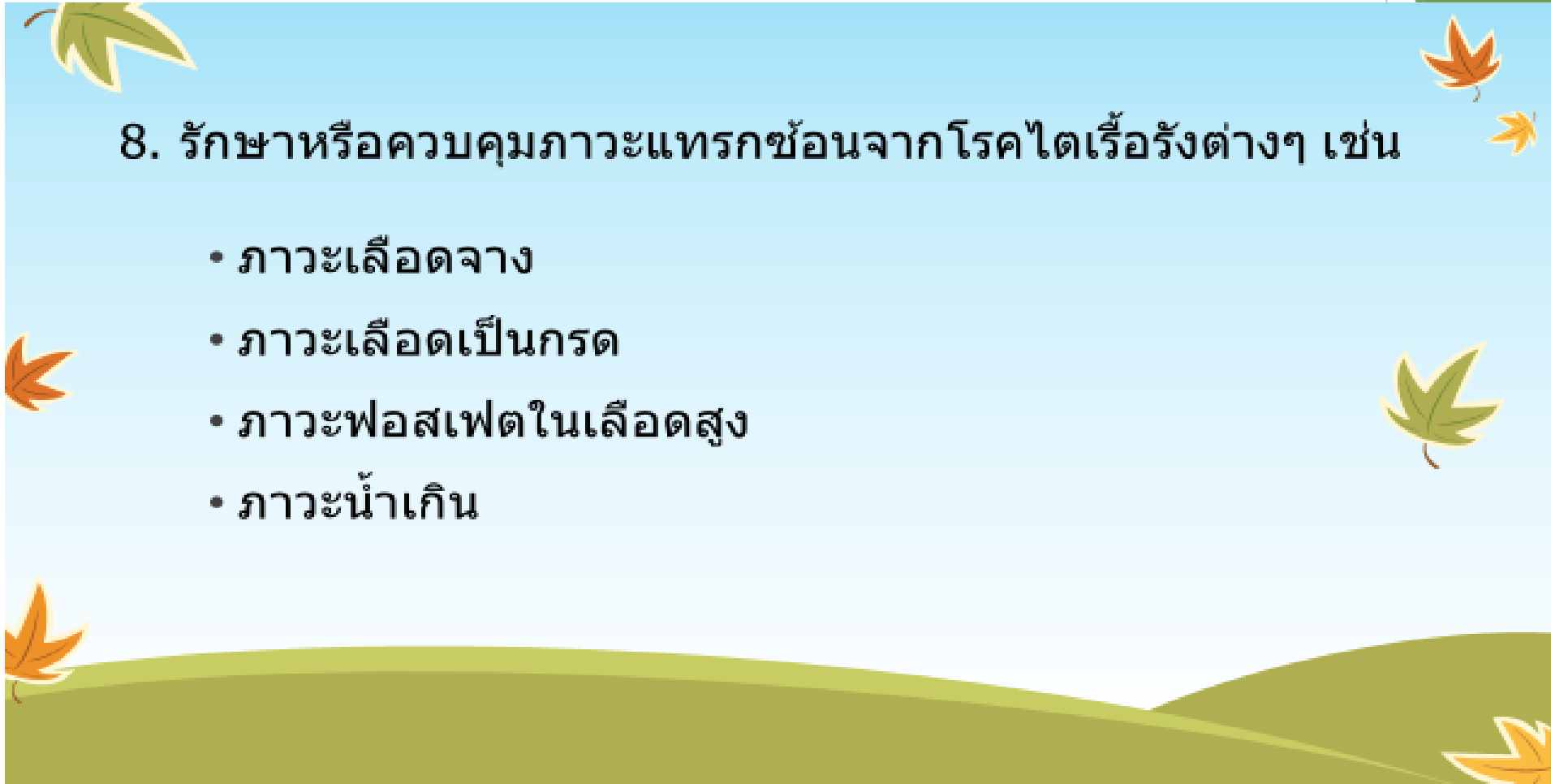


- สมุนไพรหรือยาพื้นเมือง เช่น



## 7. จำกัดอาหารโปรตีนถ้าการทำงานของไตลดลงมาก (ระยะที่4 ขึ้นไป)

- โปรตีนหลังผ่านการสังเคราะห์ในร่างกายกลายเป็นยูเรียที่ต้องขับออกโดยไต กินโปรตีนมากจึงทำให้ไตทำงานหนัก
- ระวังถ้าจำกัดมากเกินไปจะทำให้ขาดสารอาหาร และร่างกายทรุดโทรมกว่าเดิม



## 8. รักษาหรือควบคุมภาวะแทรกซ้อนจากโรคไตเรื้อรังต่างๆ เช่น

- ภาวะเลือดจาง
- ภาวะเลือดเป็นกรด
- ภาวะฟอสเฟตในเลือดสูง
- ภาวะน้ำเกิน

ขอบคุณที่ตั้งใจฟังค่ะ

