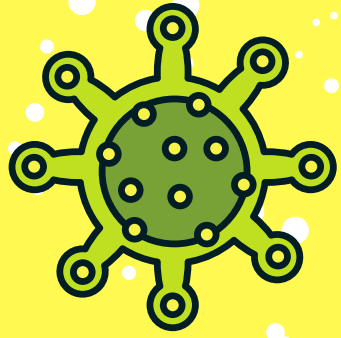
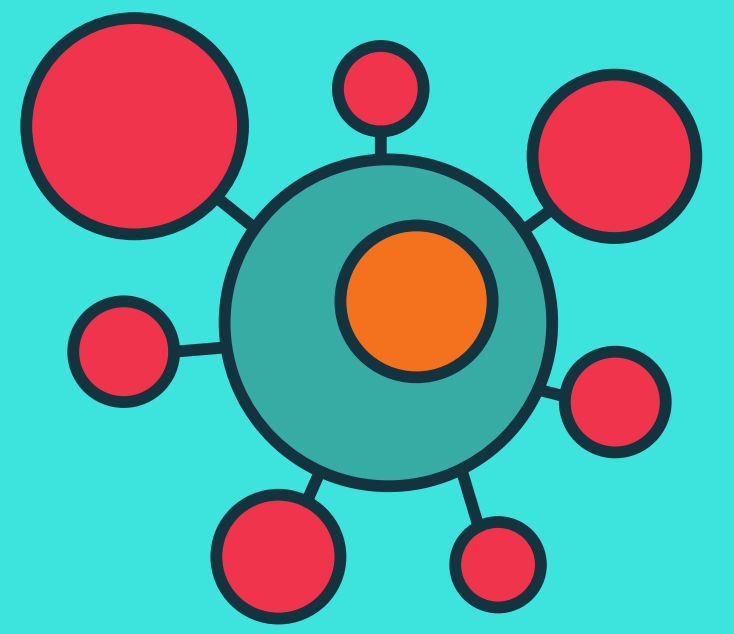


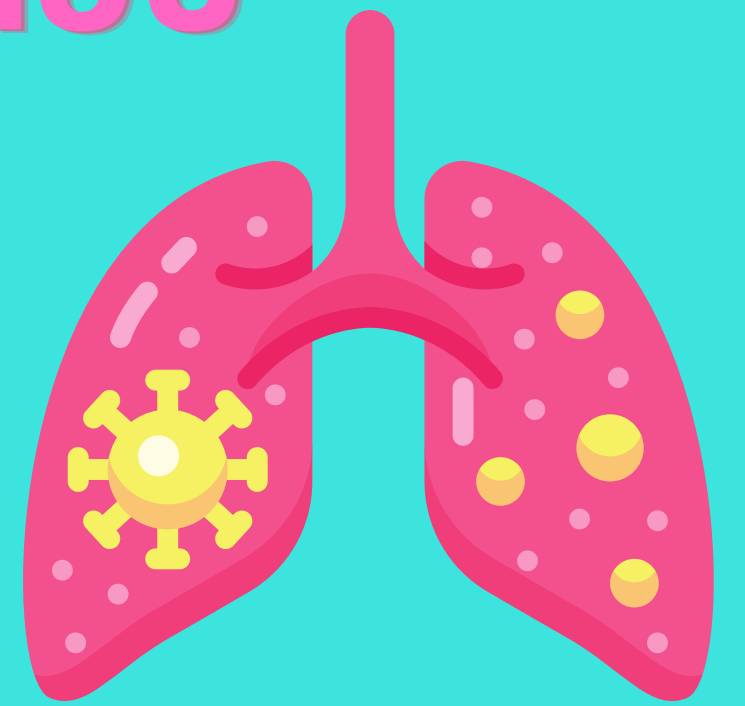
# ปอดอักเสบ



เกิดจากการติดเชื้อไวรัส  
แบคทีเรีย



อาการ ไข้ ไอ มีเสมหะ  
หายใจเร็ว หอบ

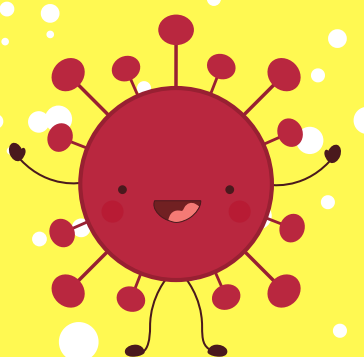


## การดูแลรักษา

ให้ยาลดไข้ ยาปฏิชีวนะ  
เคาะปอดระบายเสมหะ  
ดื่มน้ำอุ่น



อาการที่ต้องรีบมาพบแพทย์  
ไข้สูง ชิม สีผิวซีด ตัวลาย หายใจเหนื่อย



คณะกรรมการสุศึกษา งานการพยาบาลผู้ป่วยนอกและผู้ป่วยฉุกเฉิน